

B4573  
901.2  
K659



Сергій Копилов, Ірина Паур

# КАМ'ЯНЕЦЬ-ПОДІЛЬСЬКИЙ НА ПОШТОВИХ ЛИСТІВКАХ КІНЦЯ ХІХ – ПОЧАТКУ ХХ СТ.:

## історико-іконографічне дослідження



Mar. 61  
10 kop

Камінець-Подольський  
Kamieniec-Podolski.

KAMENETZ PODOLSK

Вид на Камінецького замка з пристоки до 1875  
widok Kamienieckiej fortecy do 1875 r.

## ЗМІСТ

ПЕРЕЛІК УМОВНИХ СКОРОЧЕНЬ.....	4
ПЕРЕДМОВА.....	5
ВСТУП.....	7
РОЗДІЛ 1 ІСТОРИОГРАФІЯ, ДЖЕРЕЛЬНА БАЗА ТА МЕТОДИ ДОСЛІДЖЕННЯ.....	10
1.1 Історіографія проблеми.....	10
1.2 Поняття зображувального джерела, джерельна база дослідження....	18
1.3 Методи дослідження.....	26
РОЗДІЛ 2 ПОШТОВА ЛИСТІВКА ЯК СОЦІОКУЛЬТУРНЕ ЯВИЩЕ.....	34
2.1 Основні етапи еволюції кореспонденційних листів в Україні.....	34
2.2 Видові листівки: спроба реконструкції колективного портрета видавців.....	44
2.3 Соціокультурна роль поштових листівок.....	56
2.4 Відображення повсякдення обивателів у текстах поштових листівок ..	65
РОЗДІЛ 3 ТИПОЛОГІЧНІ Й ЖАНРОВІ ОСОБЛИВОСТІ ПОШТОВИХ ЛИСТІВОК ТА ЇХ ЗОБРАЖАЛЬНИЙ РЯД.....	79
3.1 Типологічні ознаки поштових карток.....	79
3.2 Серії листівок із видами Кам'яця-Подільського: спільне і відмінне ..	88
3.3 Документальні листівки як джерело вивчення історико- топографічної структури міста.....	97
3.4 Використання видових листівок для вивчення етнічної й соціальної структури міського населення та умов його повсякденного життя ..	108
ВИСНОВКИ.....	117
ДОДАТКИ.....	121

**Рис. Б.1 Адресат:**  
«г. Москва Плуцщина  
Малый Трубинный дом  
Истриной  
ЕВБ Нине Аркадьевне  
Лобученко»

(Вид: «Издание Г. Шпизмана  
[Wydania G. Spizmana],  
Каменец-Под.», [1912]).  
Колекція листівок ІКПБ  
(м. Кам'янець-Подільський)



**Рис. Б.2 Адресат:**  
«Святошинь  
Пушкинская ул. 59  
М-ле Михалевской»

(Б. м.: б. в., 1911).  
Колекція листівок ІКПБ  
(м. Кам'янець-Подільський)



**Рис. Б.3 Адресат:**  
«Г. Винница дом Журавлев  
возле реального училища  
ЕВБ Семену Петровичу  
Захаржевскому»

(Б. м.: б. в., 1907).  
Приватна колекція  
листівок № 1  
(м. Кам'янець-Подільський)





Рис. Д.12 ЗАМЕК КАМІЕНЬСЬКИЙ Л. Rakowski [1905–1907].  
Колекція листівок аукціону антикваріату VIOLITY

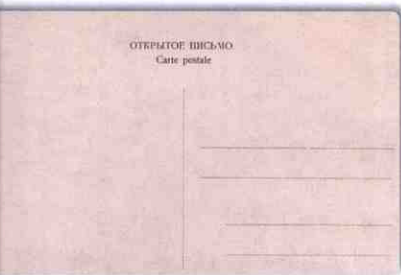


Рис. Д.13 Фотокколаж із видами м. Кам'янця-Подільського Л. Раковського  
[Z Kaniencia «Do Jego Excelency Karola Niedziałkowskiego biskupa Lucko-Zutomierskiego»]



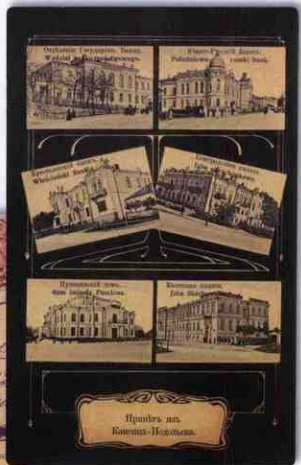
Рис. Д.14 Камієнь-Под. Книжний маг. Лахмановича, [1905].  
Приватна колекція листівок Я. Васильковського (м. Варшава)





**Рис. Д.19** Кам'янець-Подольський.  
 Русские фільварки. Видъ Нового моста и города съ Нового бульвара. Русская брама (ворота) 1775 г. Новый Планъ. Бульварная улица. Центральная площадь и пожарная каланча. Армянскій костель.  
 Николаевская площадь и Иоанно-Предтеченская церков.  
 Духовная семинарія.  
 Пушкинскій домъ. Видъ съ южной стороны.  
 Турецкій минаретъ. Кафедральныя ворота.  
 [Б. м.: б. в., 1909].  
 Колекція листівок НІАЗ «Кам'янець». Ін. № 736.  
 (м. Кам'янець-Подольський)

**Рис. Д.20** Привіттьє ізъ Кам'янця-Подольска.  
 Отдѣленіе Государств. Банка.  
 [Wydział banku państwowego.]  
 Южно-Русскій Банкъ. [Południowo-russki bank.]  
 Крестьянскій банкъ. [Włościański Bank.]  
 Контрольная палата. [Izba obrachónkowa.]  
 Пушкинскій домъ. [Dom imienia Puszkina.]  
 Казенная палата. [Izba Skarbowa.] [Б. м.: б. в., 1909].  
 № 094587.  
 Колекція листівок ІКПБ (м. Кам'янець-Подольський)



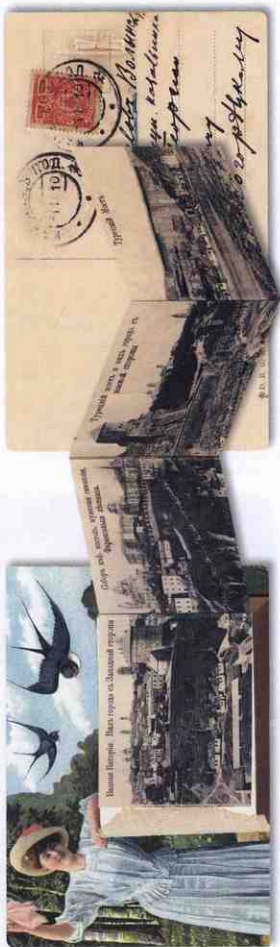


Рис. Д.21 [Листівка]. — Каменець-Подл.; Издание Р. Кноптинга; (АОЛ D.R.G.M. Depose), [1910].  
Коллекція листівок ІКПБ (м. Кам'янець-Подільський)



Рис. Д.22 Поклонь із Каменець-Подольська Южно русский банк. Турецкая крепость. Схід на південь. [Б. м.: б. в., 1912].  
Приватна колекція листівок № 2 (м. Кам'янець-Подільський)

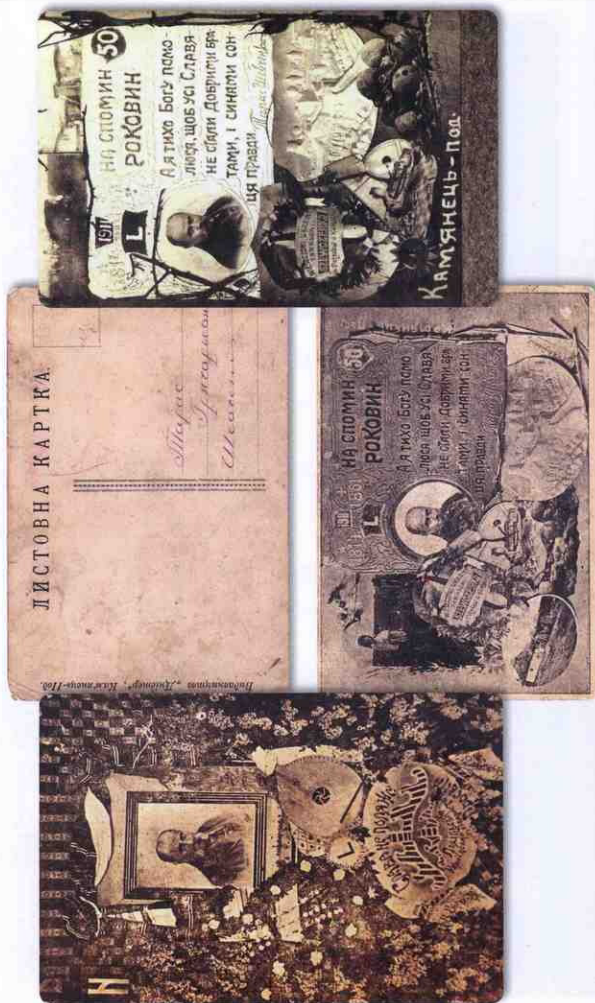


Рис. Д.29 Поштові листівки («Листовні картки»), видані до 50-х роковин смерті Т. Г. Шевченка. Кам'янець-Под.: Видавництво «Дністер», 1911 р. Приватна колекція листівок № 2 (м. Кам'янець-Подільський)





Рис. М.1.9 Porte Ruthénienne

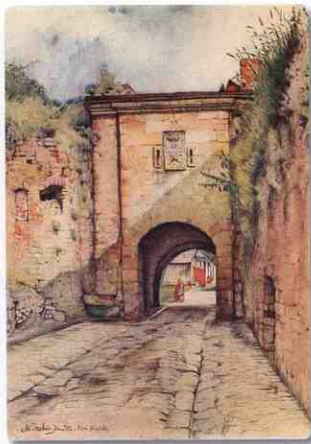


Рис. М.1.11 Porte Ruthénienne (intérieur)



Рис. М.1.10 Eglise des Dominicains



Рис. М.1.12 Minaret et cathédrale

## ДОДАТОК П

### ВИДИ МІСТА КАМ'ЯНЦЯ-ПОДІЛЬСЬКОГО НА ПОШТОВИХ ЛИСТІВКАХ

#### П.1 ЗАГАЛЬНІ ВИДИ МІСТА

**Рис. П.1.1** Загальний вид міста з південно-східного боку

(Изд. В. Винарскій:  
«В. Нейбертъ.  
Прага-Смиховъ. Австрія»,  
[1912]).  
Колекція листівок ІКПБ  
(м. Кам'янець-Подільський)



**Рис. П.1.2** Загальний вид міста

(Вид.: «Фототипія Шереръ,  
Набокольцъ и К°, Москва»,  
[1917]).  
Колекція листівок НІАЗ  
«Кам'янець»  
(м. Кам'янець-Подільський)



#### П.2 ПІВНІЧНА ЧАСТИНА МІСТА

**Рис. П.2.1** Вид на Кам'янець-Подільський з північно-західного боку

(Вид.: «Издание Г. Шпизмана  
(Wydania G. Spizmana),  
Камінець-Под.»., [1913]).  
Колекція листівок ІКПБ  
(м. Кам'янець-Подільський)



П.4 СХІДНА  
ЧАСТИНА МІСТА

Рис. П.4.1

Східна частина міста

(Вид.: «Изданіе Г. Шлизмана  
(Wydania G. Spizmana),  
Каменецъ-Под.»), [1913]).  
Приватна колекція  
листівок № 4  
(м. Кам'янець-Подільський)



Рис. П.4.2

Вид на східну частину  
Старого міста ліворуч  
від Гончарської вежі

(Изд. В. Винарскій:  
«В. Нейбертъ. Прага-Смиховъ.  
Австрія», [1912]).  
Колекція листівок ІКПБ  
(м. Кам'янець-Подільський)



Рис. П.4.3

Вид на східну частину  
Старого міста  
ліворуч від Нового мосту

(Вид.: «Магазинъ Варгафтига»,  
[1902]).  
Приватна колекція  
листівок № 1  
(м. Кам'янець-Подільський)



П.5 ЗАХІДНА  
ЧАСТИНА МІСТА

**Рис. П.5.1**

Вид на західну частину міста  
з південного заходу

(Изд. В. Винарскій:  
«В. Нейберт. Прага-Смиховъ.  
Австрія», [1912]).  
Приватна колекція листівок  
(м. Хмельницький)



**Рис. П.5.2**

Південно-західний вид міста

(Изд. В. Винарскій:  
«В. Нейберт. Прага-Смиховъ.  
Австрія», [1912]).  
Колекція листівок ІКПБ  
(м. Кам'янець-Подільський)



**Рис. П.5.3**

Західна частина міста

(Изд. В. Винарскій:  
«В. Нейберт. Прага-Смиховъ.  
Австрія», [1912]).  
Приватна колекція  
листівок № 3  
(м. Кам'янець-Подільський)



ПЕРЕДМІСТЯ

**Рис. Р.1**

Вид Руських філварок  
зі сходу

(Вид: «Магазинъ Варгафтига»,  
[1902]).  
Колекція листівок ІКПБ  
(м. Кам'янець-Подільський)



**Рис. Р.2** Польські філварки

(Вид: «Изданіе Г. Шпізмана  
[Wydania G. Spizmana],  
Камеиецъ-Под.» [1913]).  
Колекція листівок ІКПБ  
(м. Кам'янець-Подільський)



**Рис. Р.3** Передмістя Видрівка  
з південно-західного боку

(Вид: «Магазинъ Варгафтига»,  
[1902]).  
Колекція листівок НІАЗ  
«Кам'янець». Ін. № 559  
(м. Кам'янець-Подільський)





ВИДИ ФОРТЕЦІ

Рис. С.1 Турецька фортеця

(Вид: «Магазинъ Варгафтига»,  
[1901]).

Колекція листівок ІКПБ  
(м. Кам'янець-Подільський)



Рис. С.2 Видяг на фортецю  
з тераси Турецького мосту

(Б. м.: б. в., 1909).

Приватна колекція листівок  
Я. Васильковського  
(м. Варшава)



Рис. С.3 Вид валів башт  
Турецької фортеці

(Вид: «Фототипія Шереръ,  
Набольць и К°», Москва [1917]).

Колекція листівок ІКПБ  
(м. Кам'янець-Подільський)





**Рис. Т.1** Вид Турецького мосту з боку фортеці

(Вид: «Фототипія Шереръ, Набогельцъ и К<sup>о</sup>», Москва, [1917]).  
Колекція листівок РНБ. Э от 63/1-К181. Эм 13548 (м. Санкт-Петербург)



**Рис. Т.2**  
Вид на Старий міст і лівий берег р. Смолрич

(Вид: «Изданіе Г. Шпизмана [Wydania G. Spizmana], Камінець-Под.», [1913]).  
Колекція листівок КПДПМЗ. КВ-42955. Ін. № КФ д/п 38 (м. Кам'янець-Подільський)



**Рис. Т.3** Вид бульварного мосту з боку парку

(Вид: «Изданіе Г. Шпизмана [Wydania G. Spizmana], Камінець-Под.», [1913]).  
Колекція листівок НІАЗ «Кам'янець». Ін. № 639 (м. Кам'янець-Подільський)



**Рис. У1** Вид на південні береги р. Смотрич

(Вид.: [Б. м.: б. в., 1906].  
Колекція листівок ІКПБ  
(м. Кам'янець-Подільський)



**Рис. У2** Вид на південно-західні береги р. Смотрич

(Вид.: «Іздание Г. Шпизмана  
[Wydania G. Spizmana],  
Каменець-Под., [1913].  
Колекція листівок ІКПБ  
(м. Кам'янець-Подільський)



**Рис. У3** Водоспад  
під Турецьким мостом  
з боку Карвасарів

(Вид.: «Магазинь Варгафтига»,  
[1902]).  
Приватна колекція листівок  
Я. Васильківського  
(м. Варишава)

## Ф.1 МАЙДАНИ

## Рис. Ф.1.1

Вид Центрального майдану  
з півночі

(Вид: «Магазинъ Варгафтига»,  
[1902]).

Колекція листівок НІАЗ  
«Кам'янець». Ін. № 571  
(м. Кам'янець-Подільський)



Камінець-Подільський, Центральна площа в Археологічній оглядовій  
Камінець-Подільск. Ін. № 571. Фото Успенко в з'їзді в Камінець.

М. Г. Варгафтига

## Рис. Ф.1.2

Забудова Центрального  
майдану зі східного боку

(Вид: «Іздание Р. Кюптинга,  
Камінець-Под.», [1910]).

Колекція листівок НІАЗ  
«Кам'янець». Ін. № 578  
(м. Кам'янець-Подільський)



Камінець-Подільський, Центральна площа.  
Камінець-Под. Centralny plac.

## Рис. Ф.1.3

Північна частина  
Центрального майдану

(Ізд. В. Винарскій:  
«В. Нейберт. Прага-Смиховъ»,  
Австрія», [1912]).

Колекція листівок НІАЗ  
«Кам'янець». Ін. № 605  
(м. Кам'янець-Подільський)



Камінець-Подільський,  
Камінець-Под.

Центральний майдан,  
Восточная сторона.

## ДОДАТОК Ф

### Ф.3 ВУЛИЦІ

**Рис. Ф.3.1**

Вид вулиці Поштової

(Вид.: «Издание Р. Кнопинга,  
Каменецъ-Под.», [1910]).  
Приватна колекція листівок  
(м. Хмельницький)



**Рис. Ф.3.2**

Вид Бульварної вулиці  
з південно-західного боку

((Б. м.: б. в., 1909]).  
Приватна колекція листівок  
Я. Васильковського  
(м. Варшава)



## ДОДАТОК Х

### АДМІНІСТРАТИВНІ СПОРУДИ МІСТА

**Рис. Х.1**

Військовий шпиталь

(Изд. В. Винарскій:  
«В. Нейбертъ. Прага-Смиховъ.  
Австрія», [1912]).  
Колекція листівок РНБ.  
Эт от 63/1-К181. Инв. 67244  
(м. Санкт-Петербург)







**Рис. X.2**  
 Приміщення міської управи

(Вид: «Фотомінія Шереръ,  
 Наболицъ и К»,  
 Москва», [1917].  
 Колекція листівок РНБ.  
 Э от 63/1-К181. Эм 13542  
 (м. Санкт-Петербург)



**Рис. X.3**  
 Казенна палата

((Б. м.: б. в., 1909)).  
 Колекція листівок РНБ.  
 Э от 63/1-К181. Эм 13543  
 (м. Санкт-Петербург)



**Рис. X.4**  
 Контрольна палата

((Б. м.: б. в., 1909)).  
 Колекція листівок РНБ.  
 Э от 63/1-К181. Э от 88597  
 (м. Санкт-Петербург)



**Рис. Ц.1**  
Гімназія  
Славутицької

(Б. м.: б. в., 1909).  
Приватна колекція листівок  
(м. Хмельницький)



**Рис. Ц.2**  
Марїнська жіноча гімназія  
(перша праворуч)

(Вид.: «Издание Г. Штизмана  
[Wydanie G. Spizmana],  
Камінець-Под., [1913].  
Колекція листівок РНБ.  
Эт от 63/1-К181п. Инв. 194568  
(м. Санкт-Петербург)»



**Рис. Ц.3**  
Чоловіча гімназія

(Вид.: «Hermann Poy, Dresten»,  
[1900-1904].  
Приватна колекція  
листівок № 2  
(м. Кам'янець-Подільський)

## АРХИТЕКТУРНІ СПОРУДИ МІСТА



**Рис. III.1** Кушнірська вежа та Вітряна брама з північного боку (Вид.: «Магазинъ Варгафтига», [1902]).  
Коллекція листівок КПДІМЗ. КВ-42933.  
Ін. № КФ д/п 1514  
(м. Кам'янець-Подільський)



**Рис. III.2** Кушнірська вежа та Вітряна брама зі сторони Старого міста (Вид.: «Издание Г. Шпизмана [Wydania G. Spizmana], Камінець-Под., [1913]).  
Коллекція листівок КПДІМЗ. КВ-40950.  
Ін. № д/п 933 (м. Кам'янець-Подільський)



**Рис. III.3** Приміщення колишнього палацу комендантів фортеці та тюрми гарему (Вид.: «M. Greit, photo-typogr. Kamieniec-Pod.», [1900]).  
Коллекція листівок РНБ. Э от 63/1. К181. Эм 13571 (м. Санкт-Петербург)

КУЛЬТОВІ СПОРУДИ МІСТА  
ЩІ ПРАВОСЛАВНІ СОБОРИ



Рис. Ш.1.1 Олександр-Невський собор (Б. м.: б. в., [1906])  
Приватна колекція листівок № 2 (м. Кам'янець-Подільський)



Рис. Ш.1.2 Собор ікони Казанської Божої Матері  
(Вид.: Магазин Варгафтіга, [1902]).  
Приватна колекція листівок Я. Васильковського  
(м. Варшава)



Рис. Ш.1.3 Собор ікони Казанської Божої Матері  
(Вид.: «Фототипія Шереръ,  
Набольдъ и К°, Москва» [1917]).  
Приватна колекція листівок ІКПБ  
(м. Кам'янець-Подільський)

Щ.З РИМО-КАТОЛИЦЬКІ КОСТЕЛИ

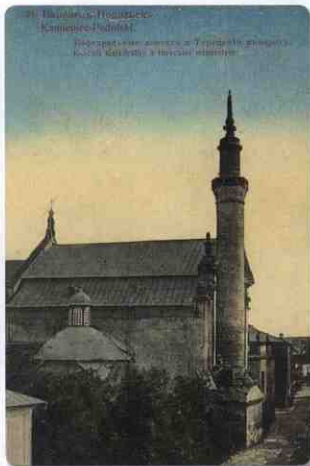


Рис. Щ.3.1 Кафедральний костел св. апостолів Петра і Павла  
(Вид.: «Изданіе Г. Шлизмана [Wydania G. Spizmana], Каме́нець-Под., [1913].  
Приватна колекція листівок Я. Васильковського (м. Варшава)



Рис. Щ.3.2 Кафедральний костел св. апостолів Петра і Павла  
(Вид.: «Изданіе Г. Шлизмана [Wydania G. Spizmana], Каме́нець-Под., [1913].  
Приватна колекція листівок Я. Васильковського (м. Варшава)



Щ.4 КУЛЬТОВІ СПОРУДИ ІНШИХ КОНФЕСІЙ



**Рис. Ш.4.1** Турецький мінарет  
([Б. м.: б. в., 1909]). Приватна колекція листівок Я. Васильковського (м. Варшава)



**Рис. Ш.4.2** Лютеранська кірха  
(Вид.: «Магазинь Варгафтига», [1902]). Колекція листівок НІАЗ «Кам'янець». Ін. № 566  
(м. Кам'янець-Подільський)

ПОДІЛЬСЬКІ ТИПИ

Вид.: М. Грейм, [1901–1904]. Приватна колекція листівок № 2  
(м. Кам'янець-Подільський)



Рис. Я.1 Єврей



Рис. Я.2 Адресний (мицьовий) бік листівки цієї серії



Рис. Я.3 Сељанка



Рис. Я.4 Представник шляхти

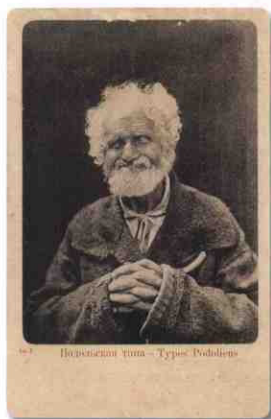


Рис. Я.5 Жебрак



Рис. Я.6 Еврейська родина