

72.09
T-19.

Таранушенко С.

Ламитки
мистецтва
старої
Слобожанщини

7p

1900
1901
1902
1903
1904
1905
1906
1907
1908
1909
1910
1911
1912
1913
1914
1915
1916
1917
1918
1919
1920
1921
1922
1923
1924
1925
1926
1927
1928
1929
1930
1931
1932
1933
1934
1935
1936
1937
1938
1939
1940
1941
1942
1943
1944
1945
1946
1947
1948
1949
1950
1951
1952
1953
1954
1955
1956
1957
1958
1959
1960
1961
1962
1963
1964
1965
1966
1967
1968
1969
1970
1971
1972
1973
1974
1975
1976
1977
1978
1979
1980
1981
1982
1983
1984
1985
1986
1987
1988
1989
1990
1991
1992
1993
1994
1995
1996
1997
1998
1999
2000

ИИБУ

67478

19

НИБУ

1P

2.09

19

ИИВУ

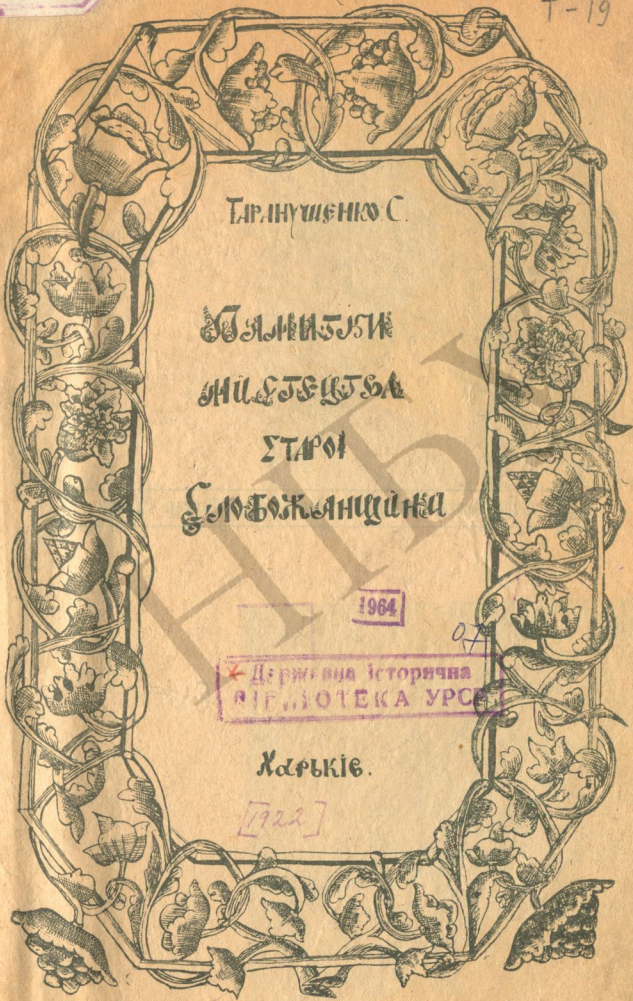


2.09

19

72.09

T-19



ГІРЛАНУШЕНКО С.

БІЛІСТЬ
 МИСТЦТВА
 СТАРОЇ
 СЛОБОЖАНИЦІ

1964

★ Державна історична
 бібліотека УРСР

Харків.

[1922]

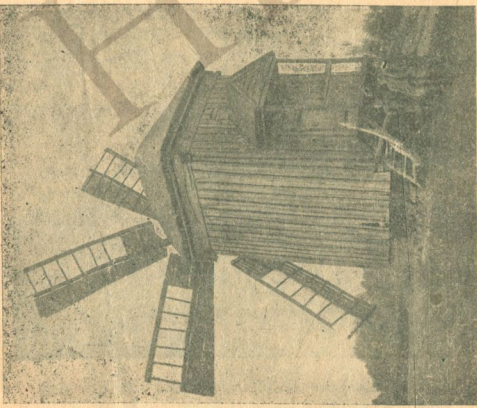
2 Біррак С. Козітєва, Богодух. п.

72.09P+74.09P+ 902.7
29

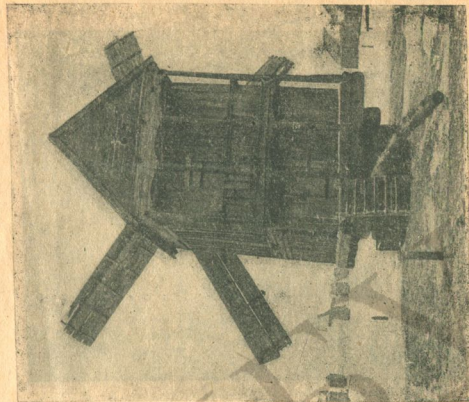
■ Харьківська Експеримент. Школа-Клуб Друкар. Справи ■

НІБУ

67478

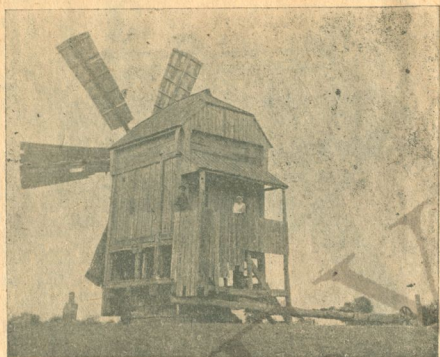


1. Вітряк, с. Камнани, Лебел. п.



2. Вітряк, с. Козіївка, Богодух. п.

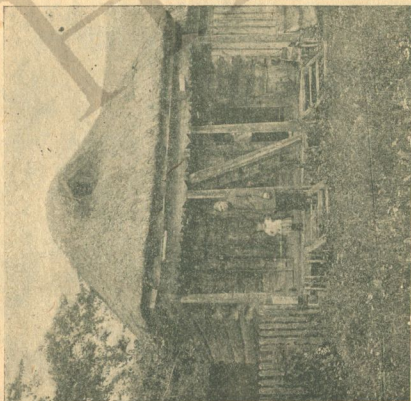
РЗ



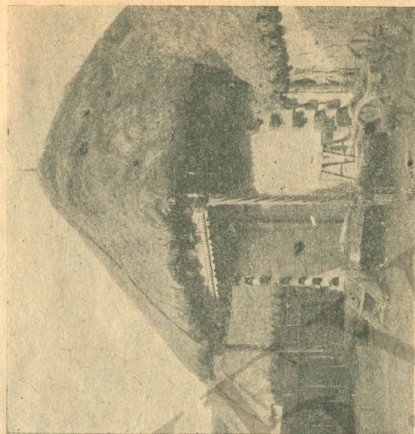
1. Вітряк, Лебедин.



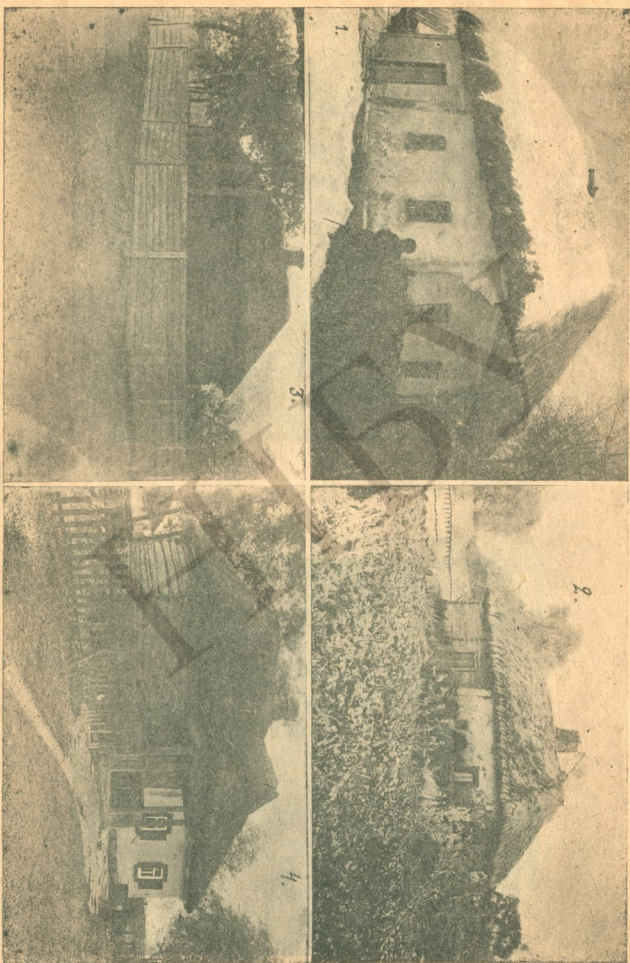
2. Вітряк, с. Боромля, Охтир. п.



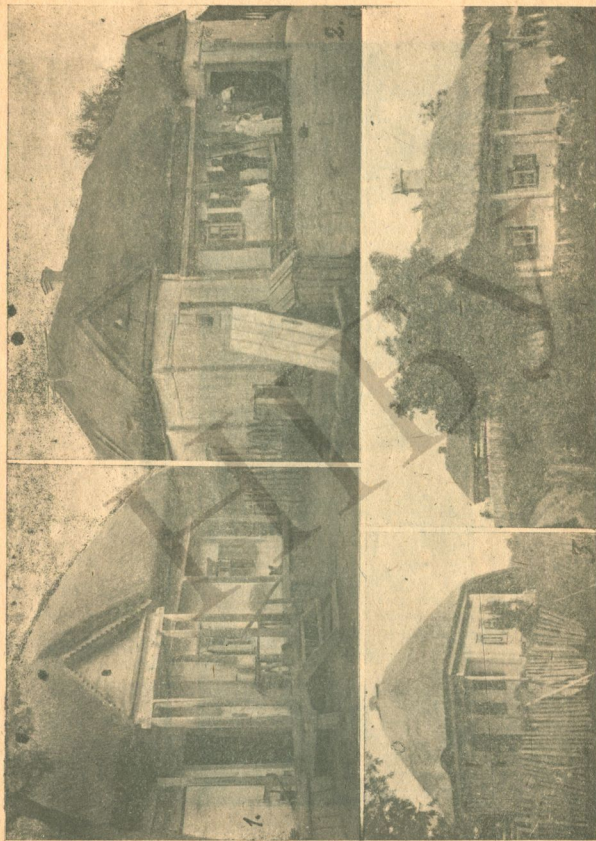
1. Комора, с. Межирич, Лебед. п.



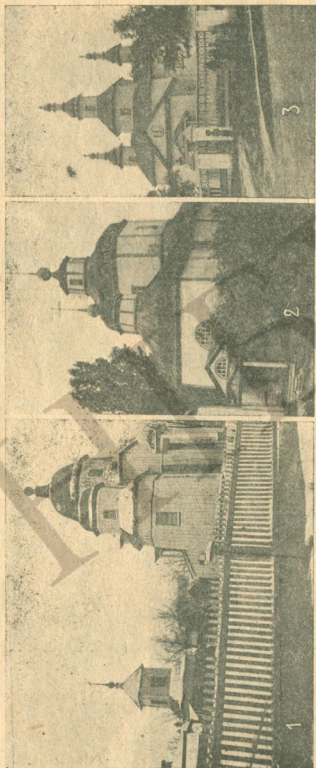
2. Комора, с. Хорошеве, Харьк. п.



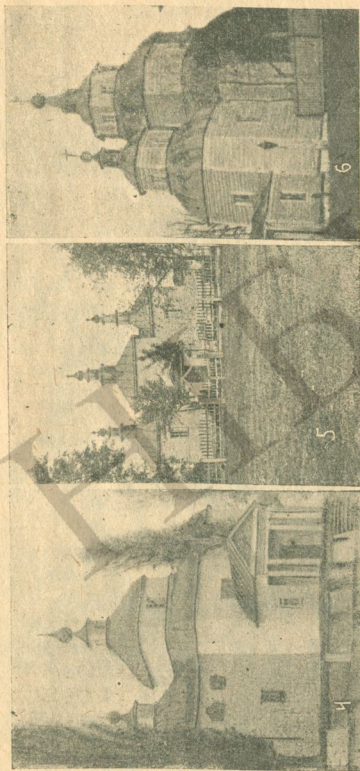
Хатн. 1) с. Козївка, Богодук. п. 2) с. Рябушки, Лебел. п. 3-4) Лебелін.



Хати. 1) с. Хорошеве, Харьк. губ. 2) с. Хорошеве, Харьк. п. 3) с. Левківка, Ізюм. п.
4) с. Левківка, Ізюм. п.



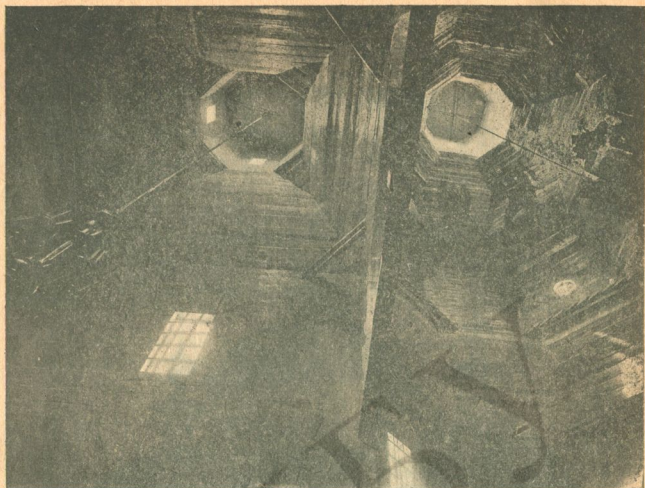
Церкви. 1) Трьох Святих в Лебедині. 2) Миколая в с. Боровенці (?), Старобілськ. п.
3) Георгія в Лебедині.



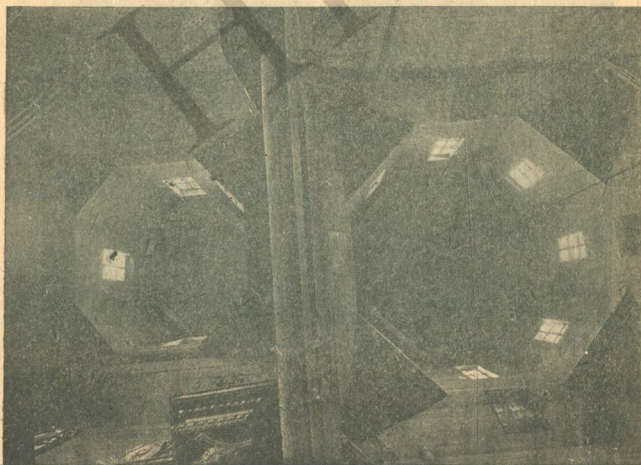
Церкви. 4) Покрівська в. с. Трьохізблянському, Старобільск. п. 5) Покрівська в с. Гринцевому, Лебед. п. 6) Пречистої (Успіння) с. Деменційки, Харьк. п.



Це ква Спаса в с. Межирічі, Лебед. п.



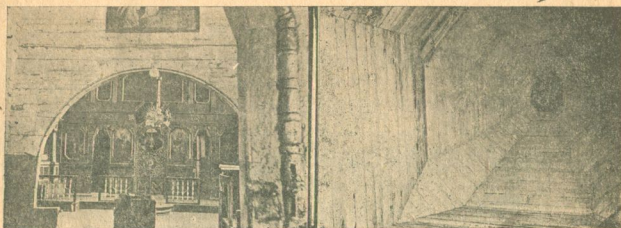
1. Західний і середній верхи (з середини) ц. Спаса в Межиричі, Лебед. п.
(Див. таб. VIII).



2. Середній і західний верхи (з середини) ц. Трьох Святих в Лебедині (Див. таб. VI).

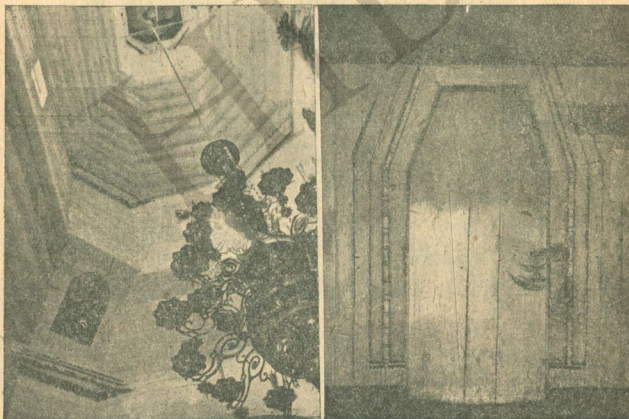


Арх. Михайлівська ц. с. Левківки, Ізюм. пов.



1) Лука в західній стіні середнього зруба Левківської ц. (Див. таб. X).

2) Західний верх (з середини) Левківської ц.



4) Середній верх (з середини) ц. Георгія в Лебедині. (Див. таб. VI).

3) Західні двері Левківської ц. (Див. таб. X).



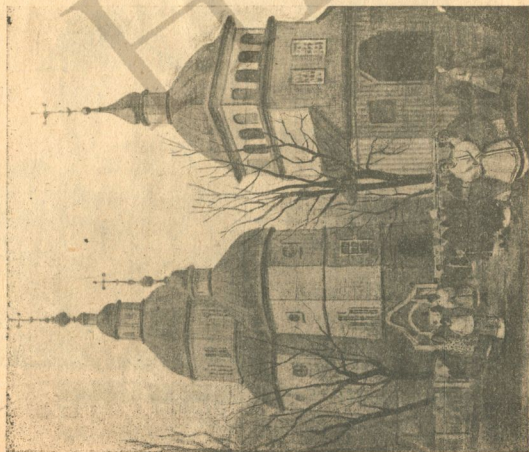
Церква Миколая в с. Вільшані, Харьк. п.



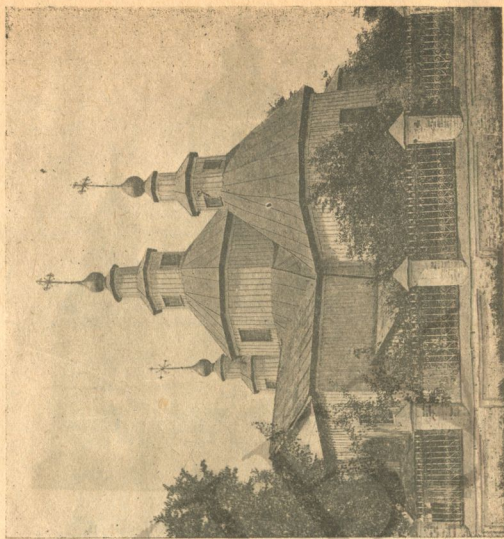
Церква Пречистої (Успішя) в с. Черкаському Бішкіні, Зміївськ. пов.



Церква Миколая в с. Груні, Лебед. п.



1. Церква с. Святової Лучки (?), Кулянск. п.



2. Церква Слава в с. Олешні, Лебед. п.



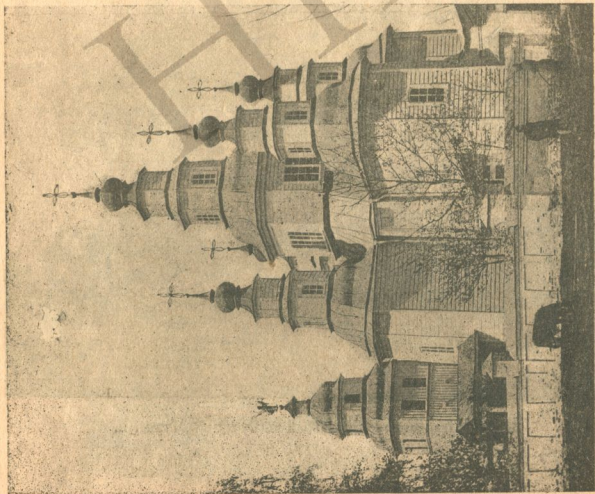
1. Христо-рожд. ц. с. Береки, Зміївськ. п.



2. Церква Спаса в с. Ворожбі, Лебед. п.



Церква Івана Милостивого в с. Рубцовій, Ізюм. ц.



1. Ц. Пречистої (Введення) с. Артемівки, Харьк. п.



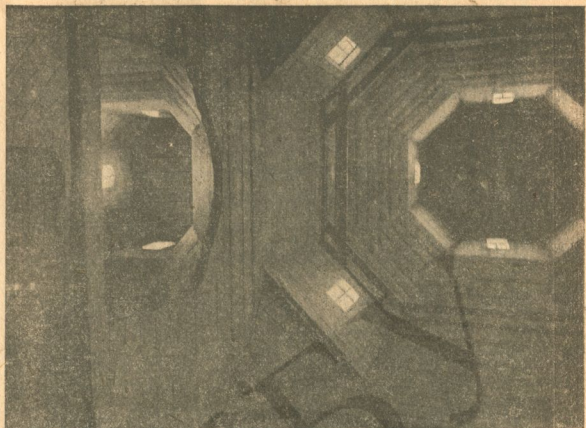
2. Ц. Пречистої (Успіння) м. Золочів, Харьк. п.



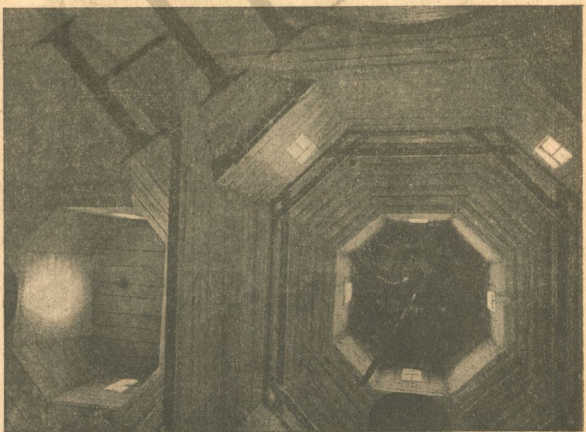
1) Ц. Покрови с. Олешні, Лебед. п.



2) Ц. Арх. Михайла в с. Вільшані, Лебед. п.



1) Середній і західний верхи (з середини)
ц. с. Вільшани, Лебед. п. (Див. т. XIX).



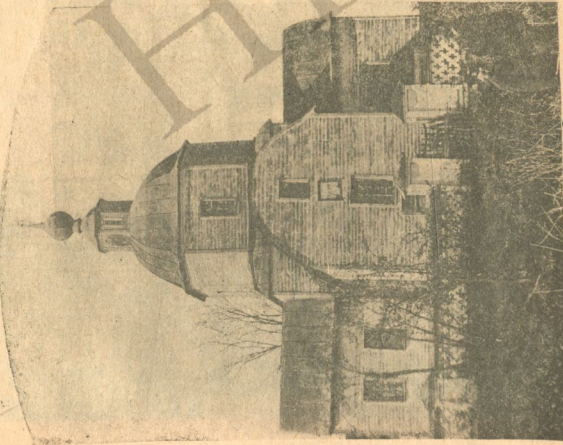
2) Середній і північний верхи (з середини)
ц. с. Вільшани, Лебед. п.



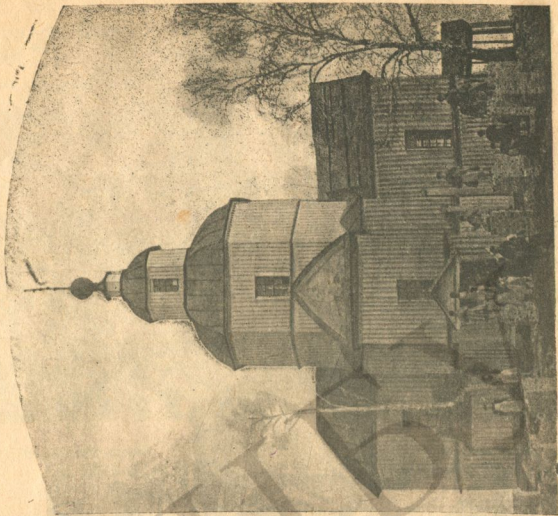
Церква Рож.—Богор. с. Меречи, Харьк. п.



Церква Івана Богосл. с. Гомольші, Зміїв. п.



1) Церква Арх. Михайла в Охтирці.



2) Церква с. Салдатського, Охтирськ. п.



Церква Юрія в Охтирці.



1) Південний рукав (з середини)
ц. Юрія в Охтирці.



2) Верх (з середини) ц. Юрія
в Охтирці (Див. т. XXIV)



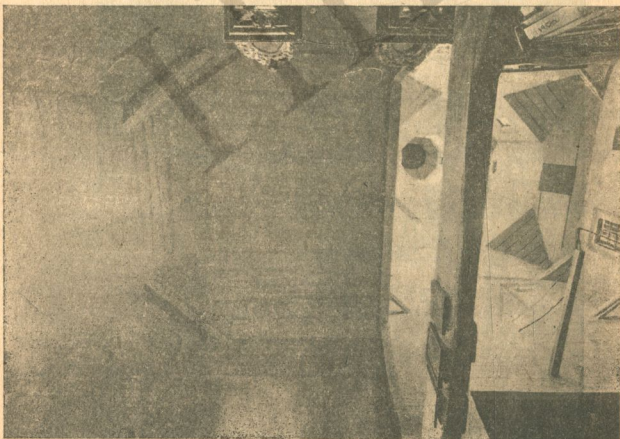
3) Ц. с. Замостя, Зміїв. п.



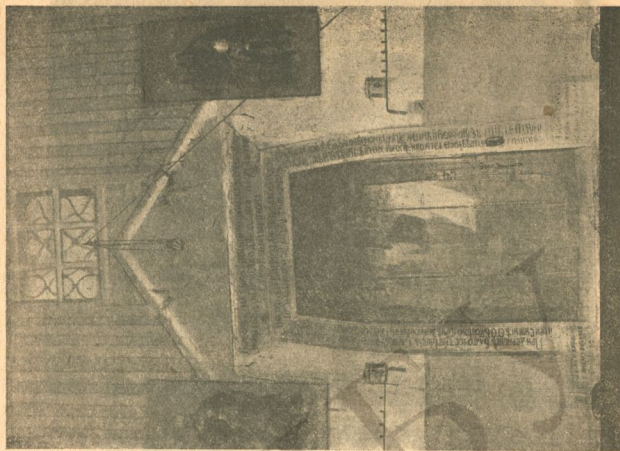
4. Ц. Арх. Михайла с. Верхнього Бішкіня,
Зміїв. п.



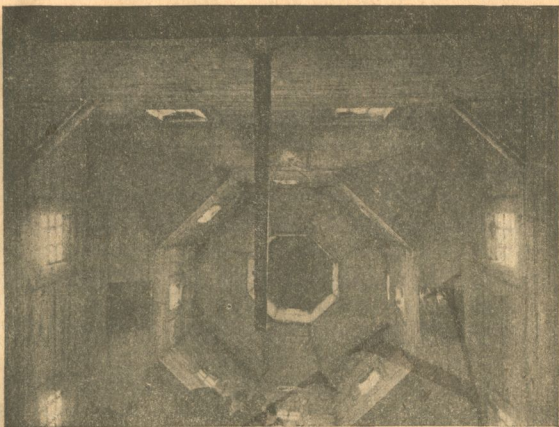
Церква Миколая в Лебедині.



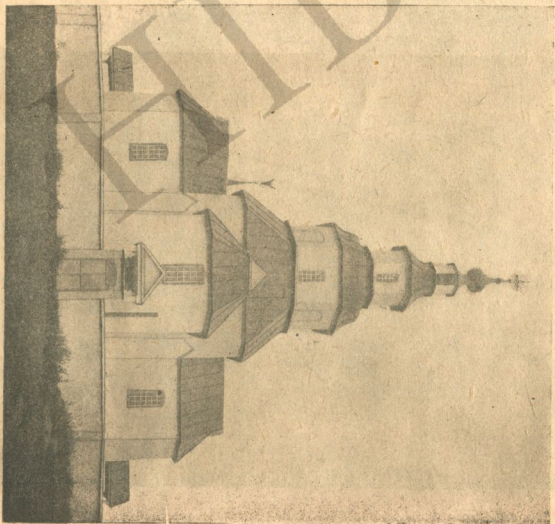
1) Південний рукав і середній зруб ц. Миколая в Лебедині. (Див. т. XXVI).



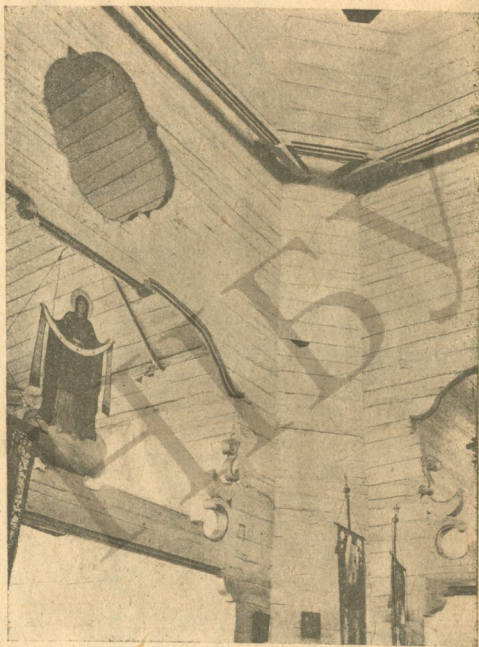
2) Західні двері ц. Миколая в Лебедині.



1) Верх (з середини) ц. Михайла в Лебедині.
(Див. т. XXVI).



2) Церква Арх. Михайла с. Лимана, Зміїв. п.



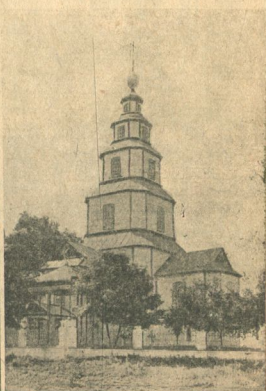
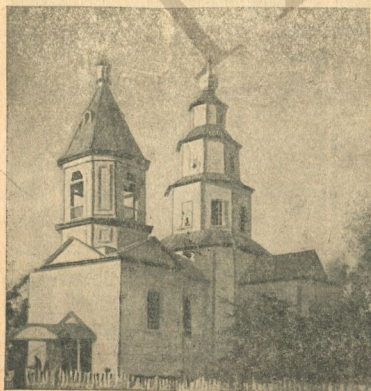
Південно-зах. куток середнього зруба ц. Арх. Михайла
с. Лимана, Зміїв, п. (Див. т. XXVIII).



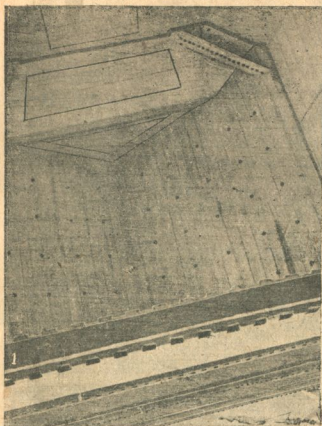
Хрестовоздвиженська ц. с. Лимана, Зміїв. п.



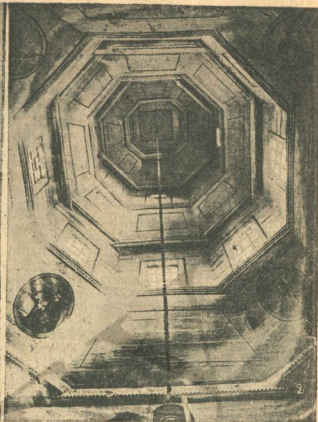
1. Церква Рожд. Богород. с. Говятів, Ванк. п.



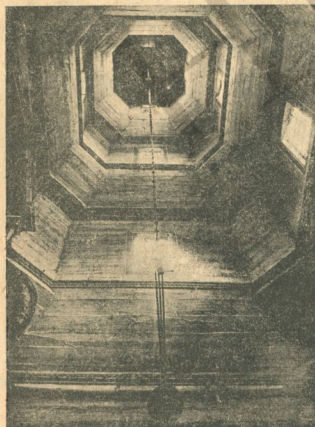
2. Ц. Рожд. Бог. с. Шарборисового, Ізюм. п. 3. Ц. Миколая с. Шарборисового Ізюм. п.



1. Перекриття південного рукава ц. Рож. Бог. с. Цареборисового, Ізюм. п. (Див. т. XXXI).



2. Верх (з середини) ц. Рожд. Б. с. Цареборисового, Ізюм. п.



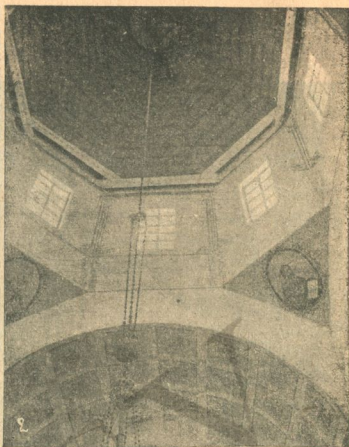
3. Верх (з середини) ц. Миколая с. Цареборисового Ізюм. п. (Див. т. XXXI).



4. Лука в північ. стіні середнього зруба ц. Миколая. с. Цареборисового, Ізюм. п.



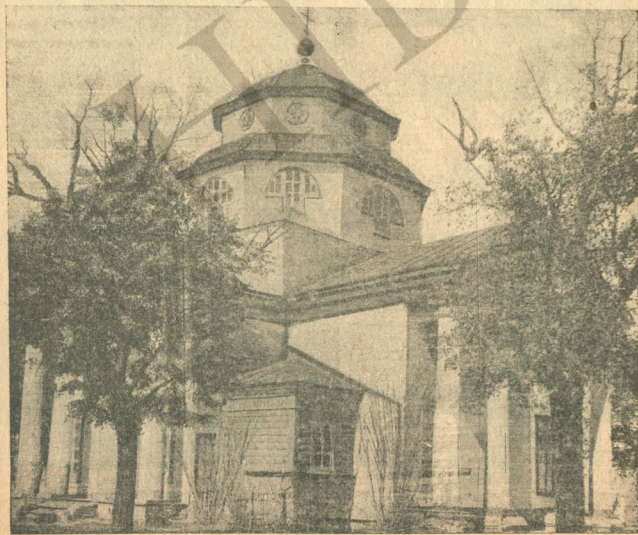
1



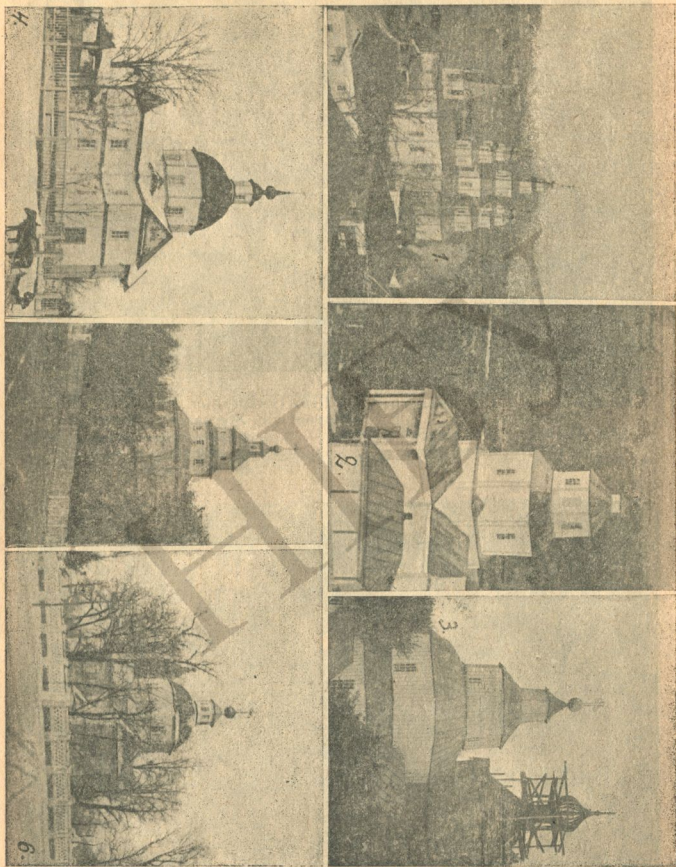
2

1. Михайл ієвська ц. с. Журавного,
Охтирськ. п.

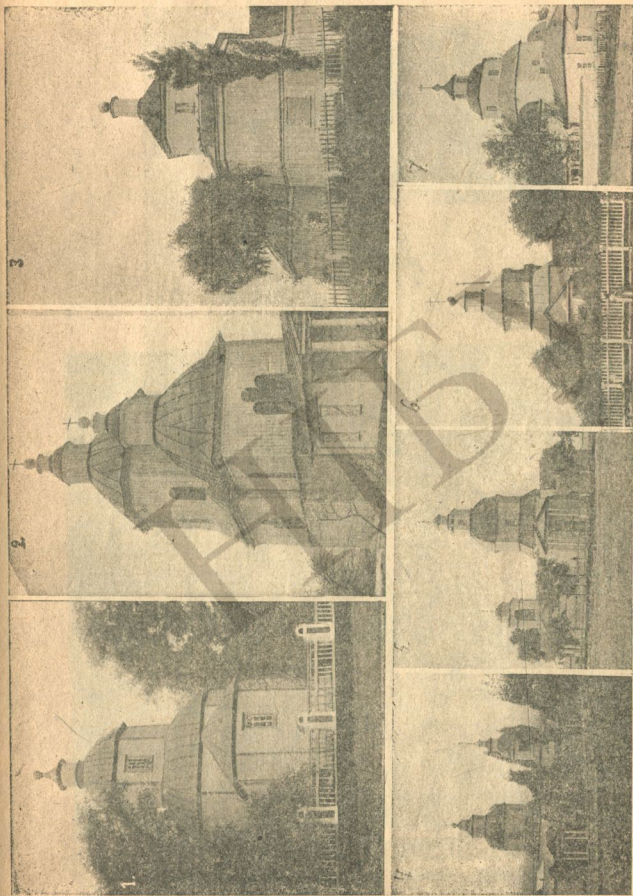
2. Верх (з середини) і частина рукава
Михайл. ц. с. Журавного, Охтирськ. п.



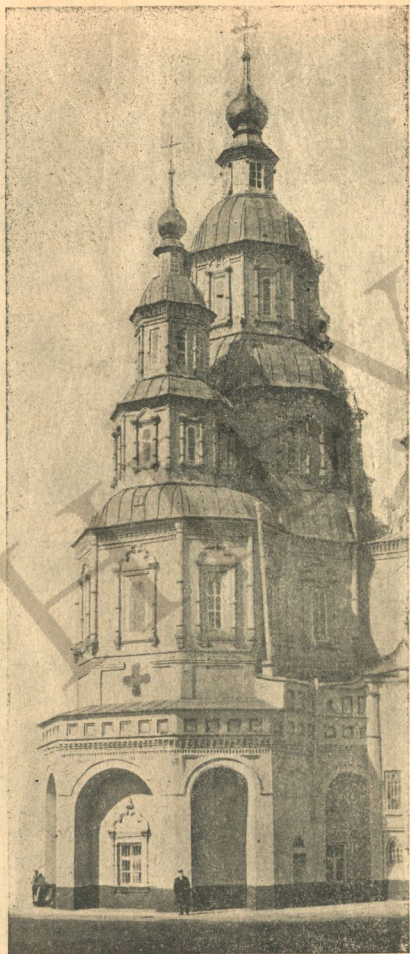
3. Церква Варвари с. Шиповатого, Вовчанськ. п.



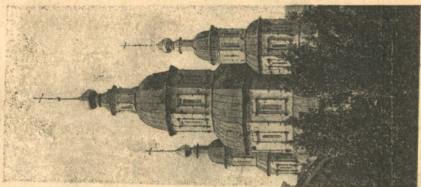
1. Ц. с. Гороховатки, Купян. п. 2. Казанська ц. с. Безгинівки, Старобільск. п.
 3. Ц. с. Гомольші, Зміїв п. (Див таб XXII). 4. Миколаївська ц. с. Городного,
 Богодухів. п. 5. Миросносицька ц. в Лебедині. 6. Ц. Покрови с. Хухрі, Охтир. п.



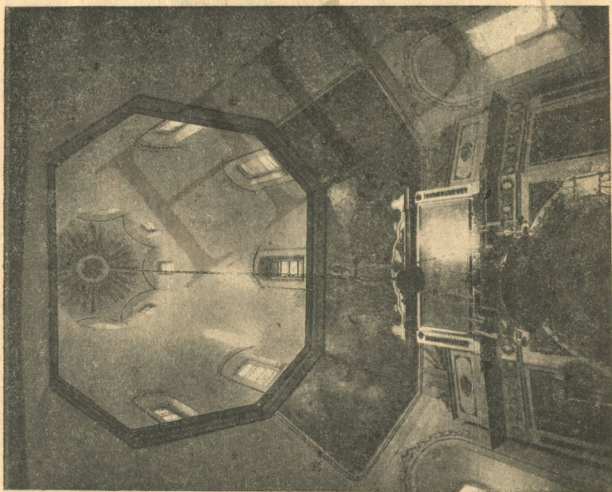
1. Ц. Спаса с. Билбасівки, Ізюм. п. 2. Михайлівська ц. с. Бездрика, Сумськ. п. 3. Христо-рожд. ц. с. Боро-
вото, Зміїв. п. 4. Ц. Миколая с. Верьовкиного, Ізюм. п. 5. Ц. Катерини с. Протополівки, Ізюм. п. 6. Тро-
єцька ц. с. Гусарівки, Ізюм п. 7. Ц. Миколая с. Булок, Лебед. п.



1. Харьківський Покрівський монастир.
Собор (вигляд зі сходу).



1 Харьк. Покрів. Манастир
(вигляд з півдня)



2. Центральна баня (з середини) Харьк. Покрів. монастира



Церква Миколая в Харькові.



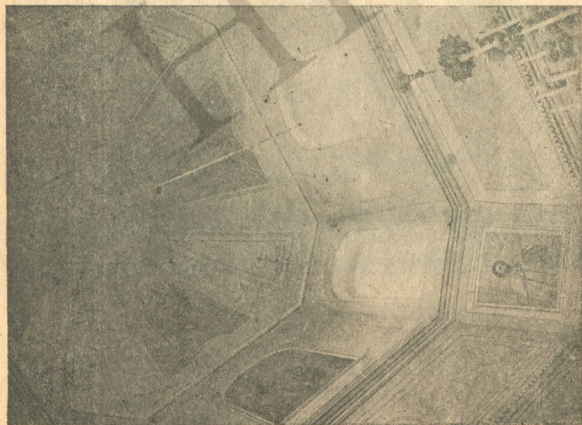
Воскресенська церква в Сумах.



Церква Покрови в Сумах (з півночі).



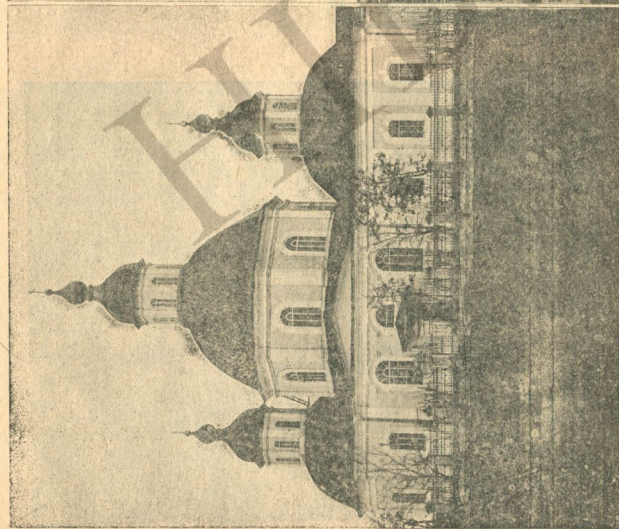
Церква Покрови в Сумах (зі сходу).



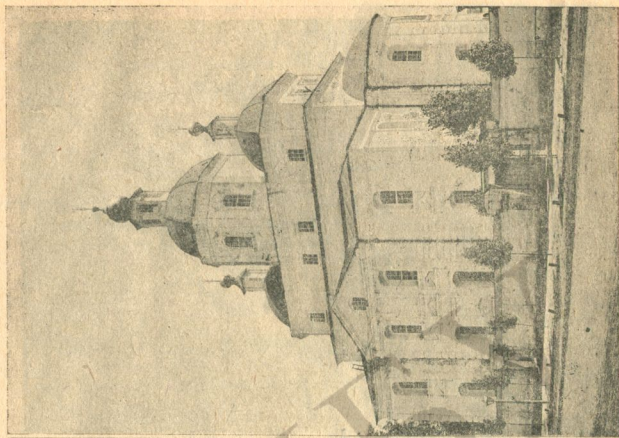
1. Центральна баня (з середини) Покрівської ц.
в Сумах (Див. т. XI).



2. Західна баня (з середини) Воскресенської ц. в Сумах
(Див. т. XXXIX).

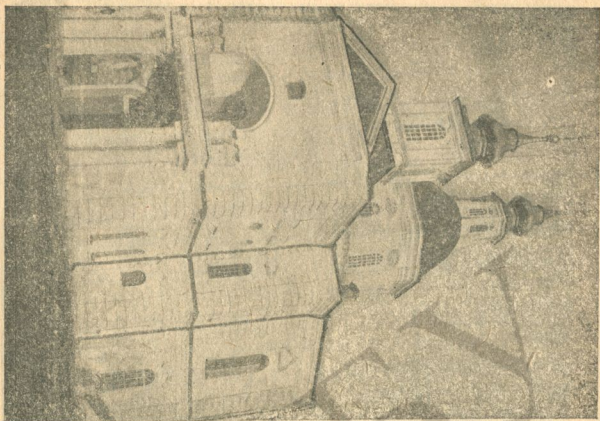


1. Воскресенська ц. в м. Славянському, Ізюм п.

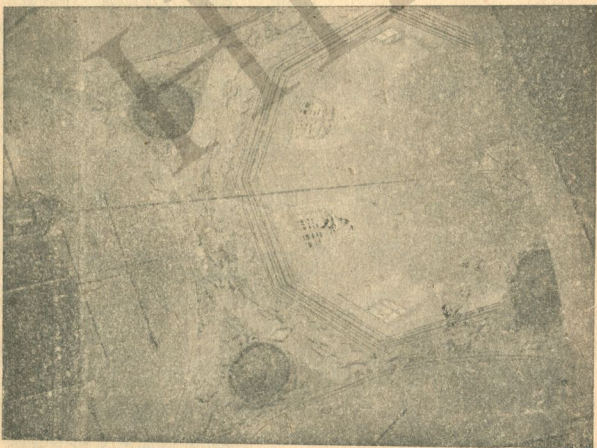


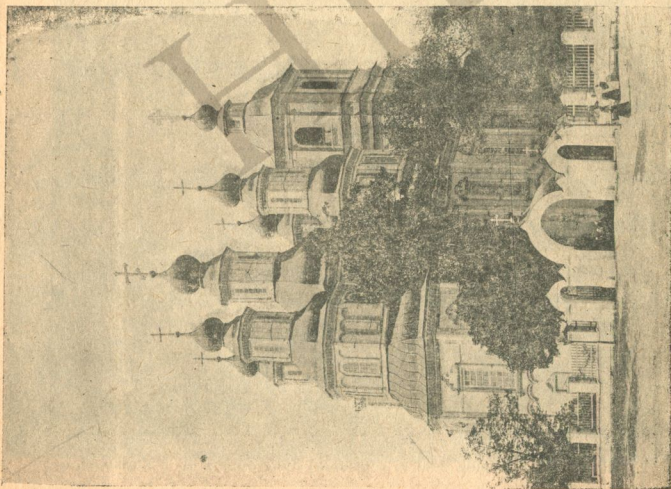
2. Лебедин, собор.

1. Охтирка, собор.

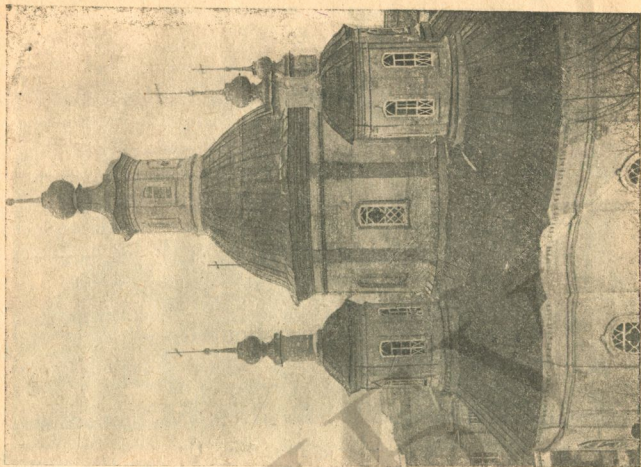


2. Центральна баня (з середини) Охтирського Собору.





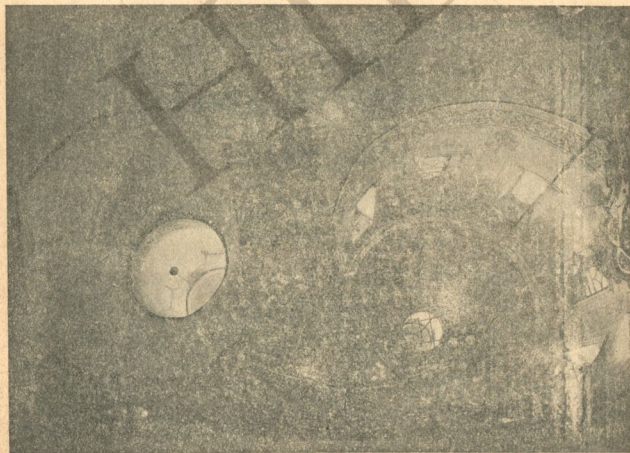
Ізюм, собор.



Богодухів, собор.



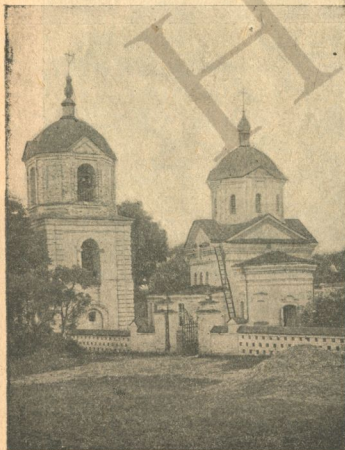
1. Христорожд. ц. в Харькові.



2. Центральна і західна бані (з середини) Христорожд. ц. в Харькові.



1. Церква Покрови с. Ворожби, Сумськ. п.



2. Ц. Миколая с. Старого, Сумськ. п.



2. Баня (з середини) Миколаївськ. ц.
с. Старого, Сум. п.



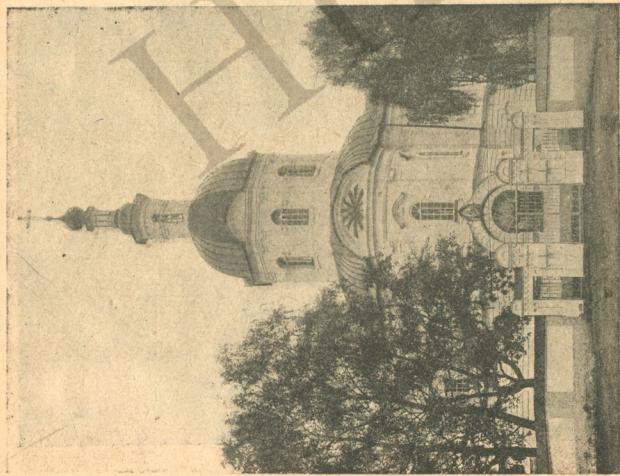
Церква Покрови с. Вільшани, Харьк. п.



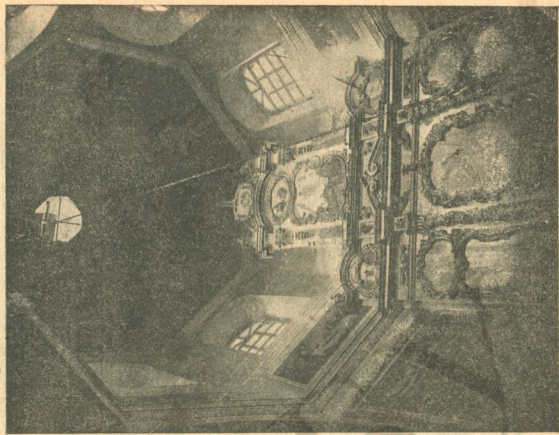
Церква Миколая с. Буймера, Лебед. п.



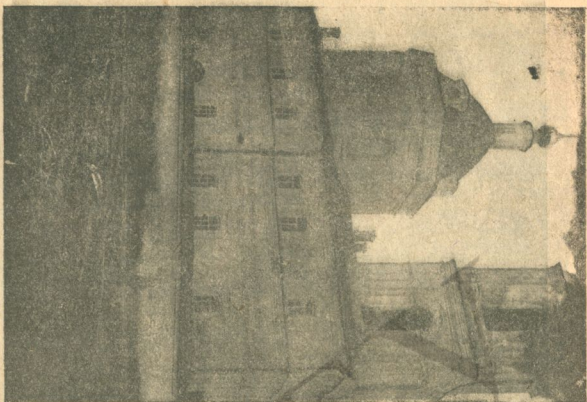
Церква Пречистої (Успіня) в Охтирці.



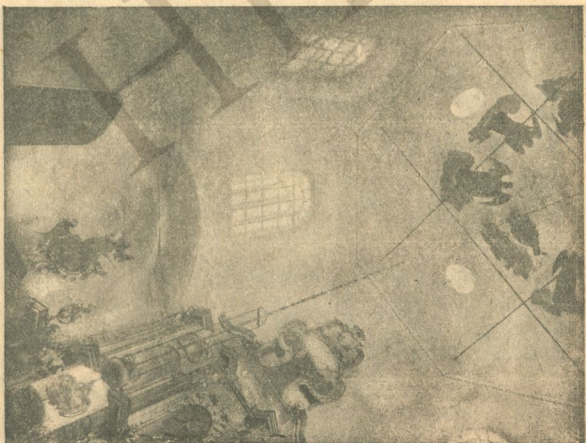
1. Ц. Всіх Святих с. Малої Чернетчини, Сумськ. п.



2. Баня (з середини) ц. Всіх Св. с. М. Чернетчини, Сумськ. п.



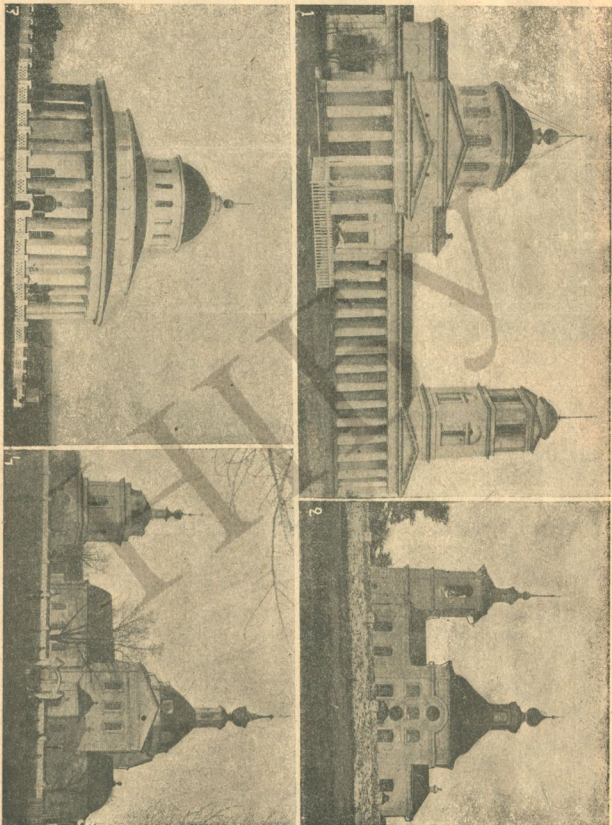
1. Ц. Георгія с. Біловода, Сумськ. п.



2. Бана (з середини) ц. Георгія с. Біловода
Сумськ. п.



1. Благовіщенська церква с. Тростяння, Окт. п. 2. Ц. Рож. Бог. с. Капалунівки, Богод. п. 3. Ц. Пречистої (Успіння) с. Раківки (Савинець), Ізюмськ. п. 4. Старобільськ, собор. 5. Ц. Рож. Бог. м. Валок. 6. Ц. Пречистої (Успіння) с. Межириче, Лебед. п.



1. Ц. Свята с Великого Бурдрука, Вовч, п. 2. Ц. Івана Прелт с. Калусянівки (Іванівки), Ізюм, п.
 3. Ц. Покрови в с. Куньому, Ізюм, п. 4. Ц. Пречистої (Успіння) с. Рубіжнійол, Вовч, п.



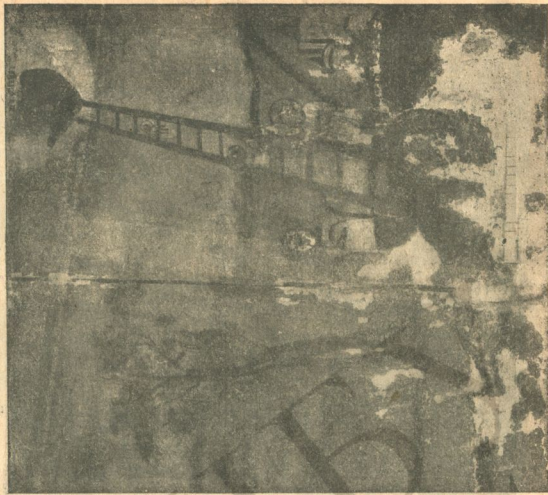
Собор Архангелів. Аналой и. с. Бездрика.
(Харьк. Церк.-Істор. Музей).



Деісус. З іконост. п. с. Двурічного Кула. (Харьк. Церк.-Істор. Муз.)



1. Апостоли. З іконостасу ц. с. Двуріччя, Кута.
(Харьк. Церк.—Істор. Муз.);



2. Сон Якова. З іконост. ц. с. Двуріччя, Кута.
(Харьк. Церк.—Істор. Муз.);



и Святых. З іконост. ц. с. Двурічч. Кута. (Харь і. Цеж. —
Істор. Муз.).



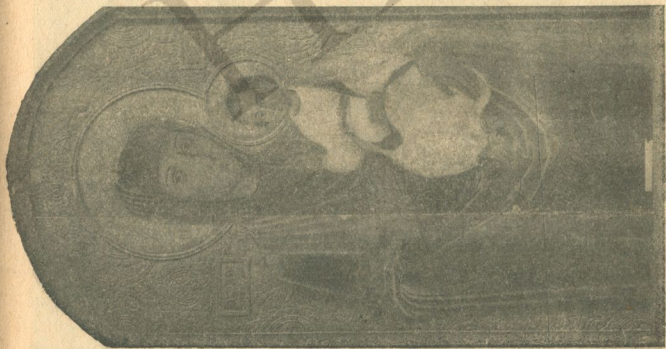
Рожество Богородиці. З іконост. ц. с. Двурічн. Кула.
(Харьк. Церк.-Істор. Муз.)



1. Богородица. З іконост. ц. с. Даврич.
Куца (Харк. Церк.-істор. Муз.)



2. Спаситель. З іконост. ц. с. Даврич.
Куца (Харк. Церк.-істор. Муз.)



1. Богородица, З іконост. ц. Миколая в Охтирці. (Харьк. Церк.-Істор. Муз.).



2. Спаситель, З іконост. ц. Миколая в Охтирці. (Харьк. Церк.-Істор. Муз.).



1. Богомладенец. (Леталь до р. 1 г. LXI).



2. Сидящая. (Леталь до р. 2 г. LXI).



1. Спаситель. (Деталь до р. 2 т. LXI).



2. Спаситель. (Деталь до р. 2 т. LX).



1. Богородица. З іконост. ц. Воскресенія в Лебедині. (Харьк. Церк.-істор. Муз.)



2. Спаситель. З іконост. ц. Воскресенія в Лебедині. (Харьк. Церк.-істор. Муз.)



1. Богородица. (Деталь до р. 1 т. LXIV)



2. Спаситель. (Деталь до р. 2 т. LXIV)



1. Богородиця. З іконост. ц. Миколая в За-мості, Зміїв, п. (Харків. Церк.-стор. Муз.)



2. Спаситель. З іконост. ц. Миколая в с. За-мості, Зміїв, п. (Харків. Церк.-стор. Муз.)



1. Богородица. (Деталь по р. 1 т. LXVI)



2. Спаситель. (Деталь до р. 2 т. LXVI)



1. Богородица. З іконост. Хрестовоздв. II.
в Ізюмі. (Харьк. Церк.-істор. Муз.)



2. Спаситель. З іконост. Хрестовоздв. II.
в Ізюмі (Харьк. Церк.-істор. Муз.)



1. Спаситель. З и. Івана Б. с. Гомольші, Зміїв. п.
(Харьк. Церк.-Істор. Муз.).



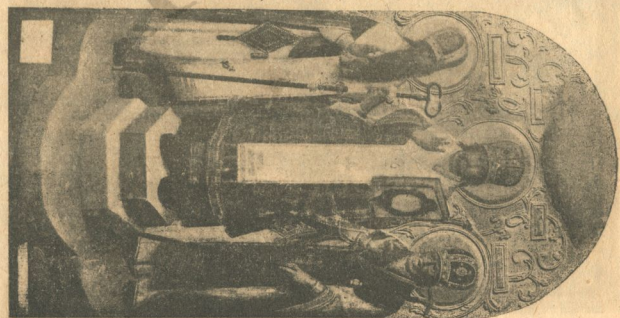
2. Богородиця. З и. Івана Б. с. Гомольші, Зміїв. п.
(Харьк. Церк.-Істор. Муз.).



1. Пр. Ганна (Михайлівка,
Льбед. п.).



2. Іван Воїн. З Троєцьк. ц. в
Зміївці (Харьк. Церк.-истор.
Муз.).



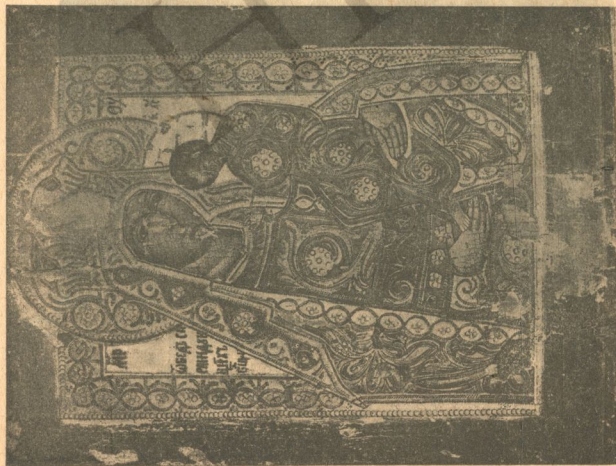
3. Три Святых. З іконост. Борисоглб. ц.
с. Водяного, Зміїв. п. (Харьк. Церк.-
истор. Муз.).



1-2) Григорій Богослов. (Деталі до зр. 1 т. LVIII і р. 3 т. LXX).



Преображення. (Харьк. Церк. Истор. Муз).



1. Богородиця. (Харьк. Церк.-Істор. Муз).



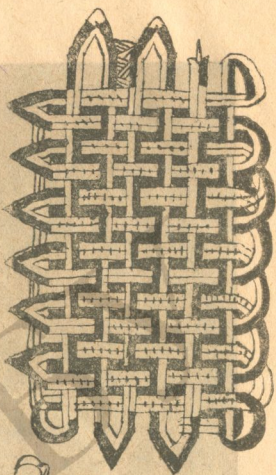
2. Богородиця. (Харьк. Церк.-Істор. Муз).



Патрєт Якова Новицького. (Харьк. Музей Слобожанщини.)



Козак-бандурист. (Харьк. Муз. Слобож.)



1. Рукописне Єванг. 1637 р. (Харьк.
Церк.-істор. Муз.)



2. Рукописне Єванг. 1637 р. (Харьк.
Церк.-істор. Муз.)



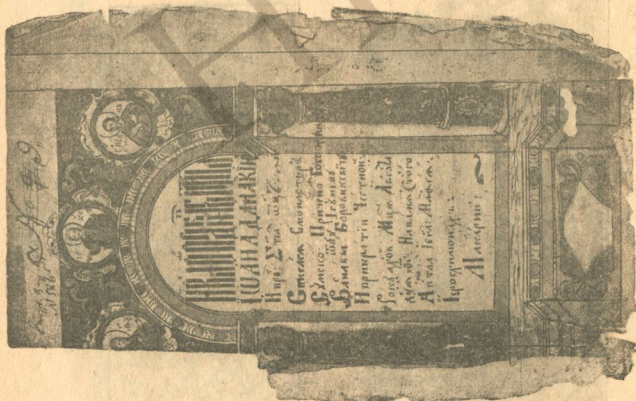
3. Рукописне Єванг. XVI в. (Харьк.
Церк.-істор. Муз.)



4. Рукописне Єванг. XVI в. (Харьк.
Церк.-істор. Муз.)



2. Давид з Ірмолія 1672 р.
(Харьк. Церк.-Істор. Муз.).



1. Рукописний Ірмолій 1672 р.
(Харьк. Церк.-Істор. Муз.).



1—4. Заставки з рукописного Ірмолов 1672 р. (Харьк. Церк.-істор. Муз.).



1. Заставка з друкованого (Київ) євангелія 1697 р.



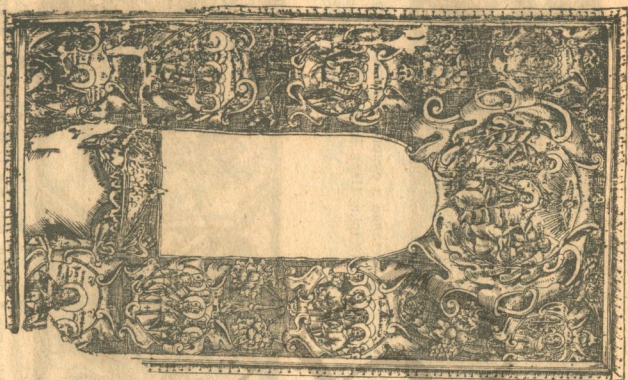
2. Заставка з рук. Ірмолая 1736 р. (Харьк. Церк.-Істор. Муз.)



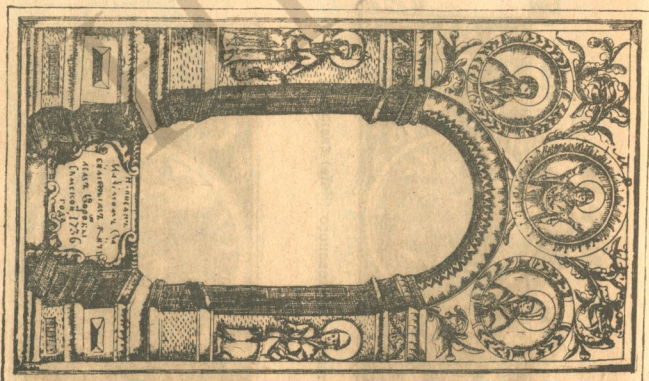
3. Заставка з рукол. Ірмолая 1736 р. (Харьк. Церк.-Істор. Муз.)



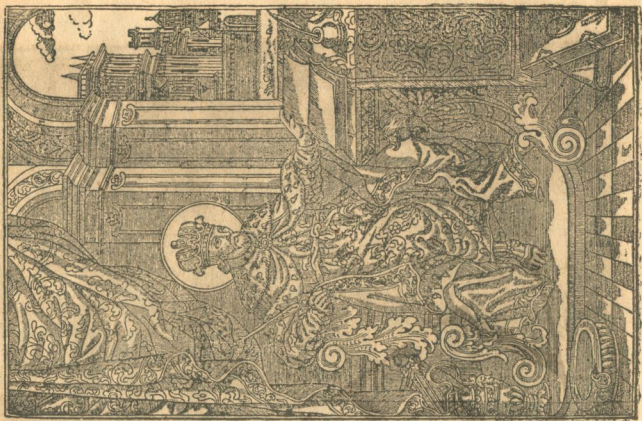
4. Заставка з рукол. Ірмолая 1736 р. (Харьк. Церк.-Істор. Муз.)



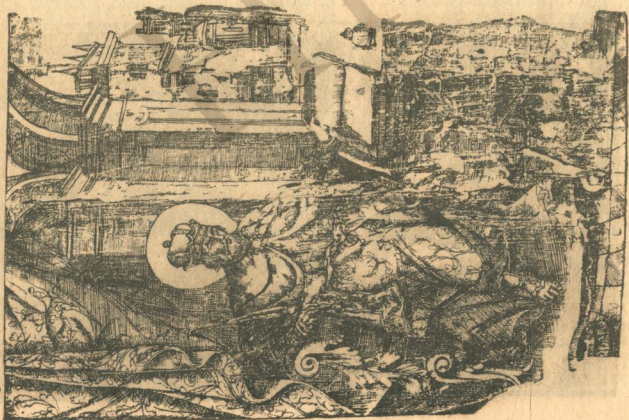
1. Рукописний Ірмолой 1736 р.
(Харьк. Церк.-Істор. Муз.)



2. Рукописний Ірмолой 1736 р.
(Харьк. Церк.-Істор. Муз.)



2. Давид. Штих Шцирського.



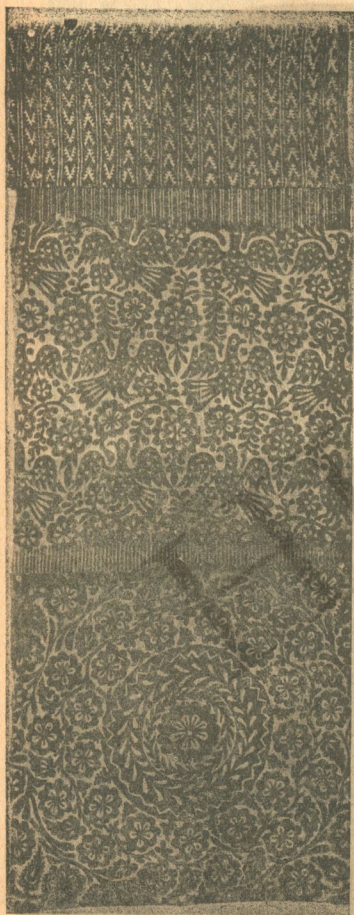
1. Давид. Рукописн. Ірмолой 1786 р.
(Харьк. Церк.-Істор. Муз.)



1. Рукописный Иконоид 1736 г.
(Харьк. Церк.-истор. Муз.)



2. Рукописный Иконоид 1736 г.
(Харьк. Церк.-истор. Муз.)



1. Вибійки. (Харьк. Муз. Слобожан.)



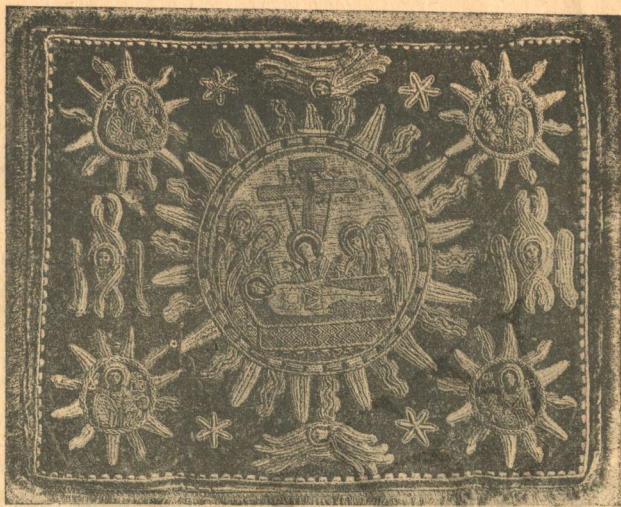
2. Єпитрахиль. (Харьк. Церк.-Істор. Муз.)



1. Риза. (Харьк. Церк.-Истор. Музей.)



2. Риза. (Деталь до р. 1 т. LXXXIV)



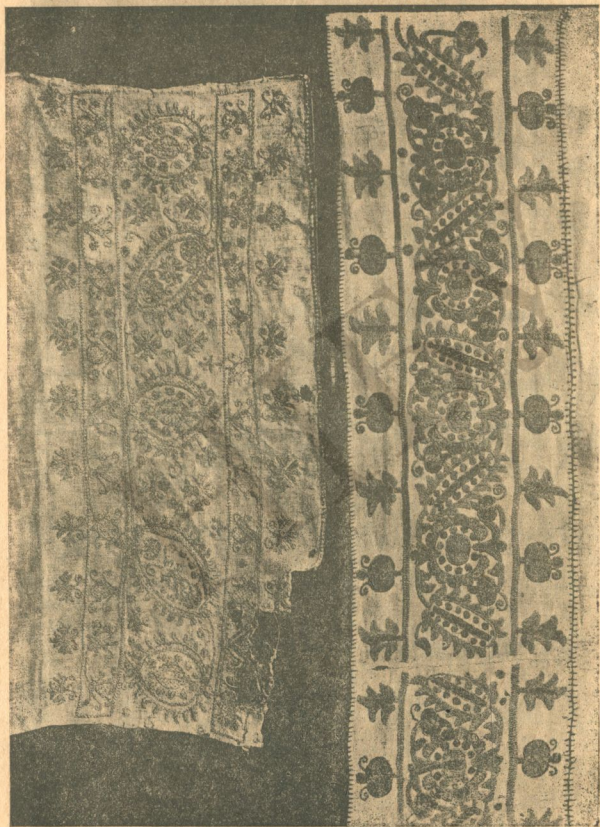
1. Плащаничка. (Харьк. Церк.-Істор. Муз.)



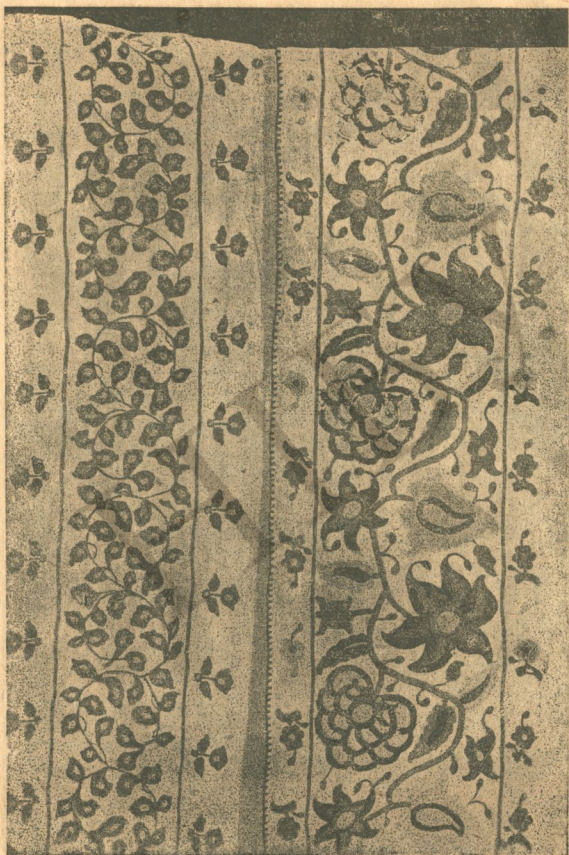
2. Деталі вишиванок: (до р. 1 т. LXXXVI, до р. 1 і 2 т. LXXXIX.)



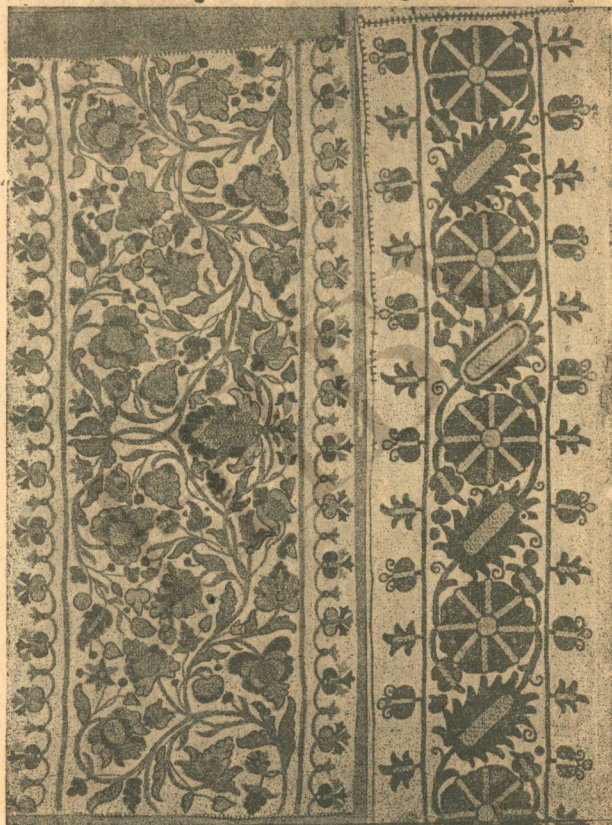
1. (вгорі) Вишиванка. (Харьк. Церк.-истор. Муз.).
2. (внизу) Вишиванка. (Харьк. Церк.-истор. Муз.).
3. (внизу збоку) Вишиванка. (Альбом Кружниць).



1. Вишиванка. (Харьк. Церк.-Істор. Муз.)
2. Вишиванка. (Харьк. Церк.-Істор. Муз.)

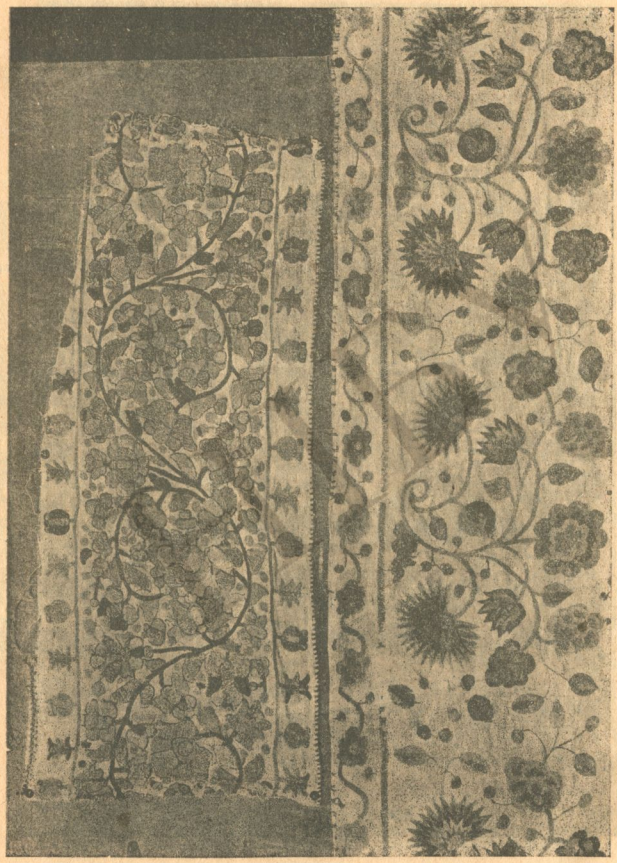


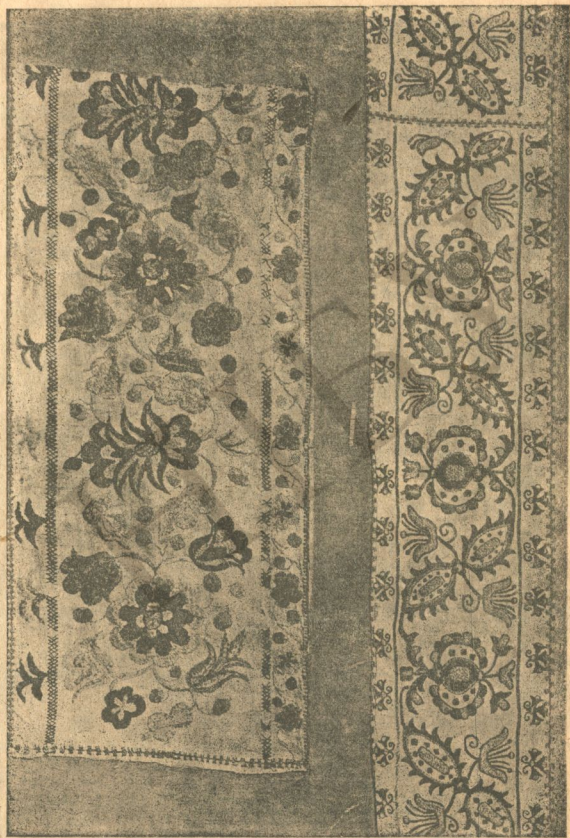
1. (горы), 2. (внизу) Вишиванки. (Харьк. Церк.-Истор. Музей.)



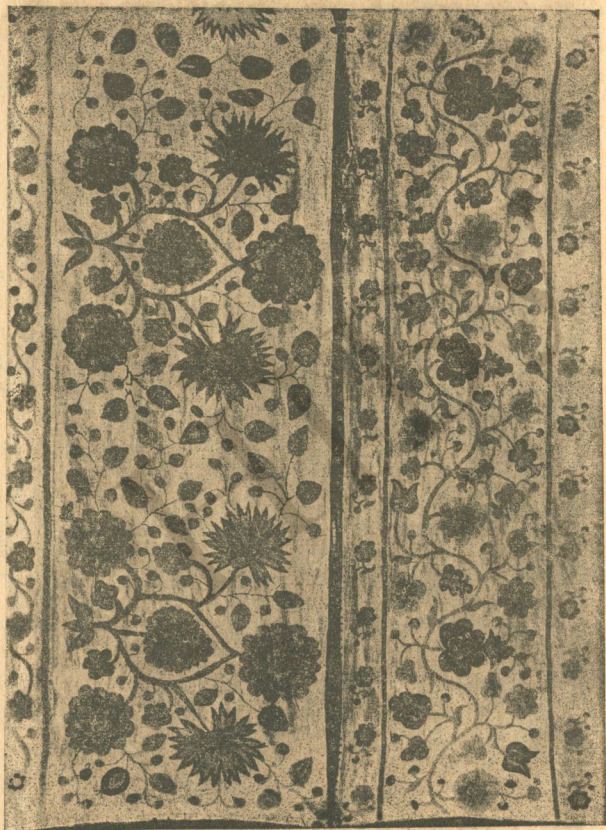
1. (вгорі) Вишиванка. (Збірка Л. А. Красовського) 2. (внизу) Вишиванка. (Харьк. Церк.-Істор. Муз.).

1. (вгорі), 2. (вниз) Вишиванки. (Харьк. Церк.-істор. Муз.).





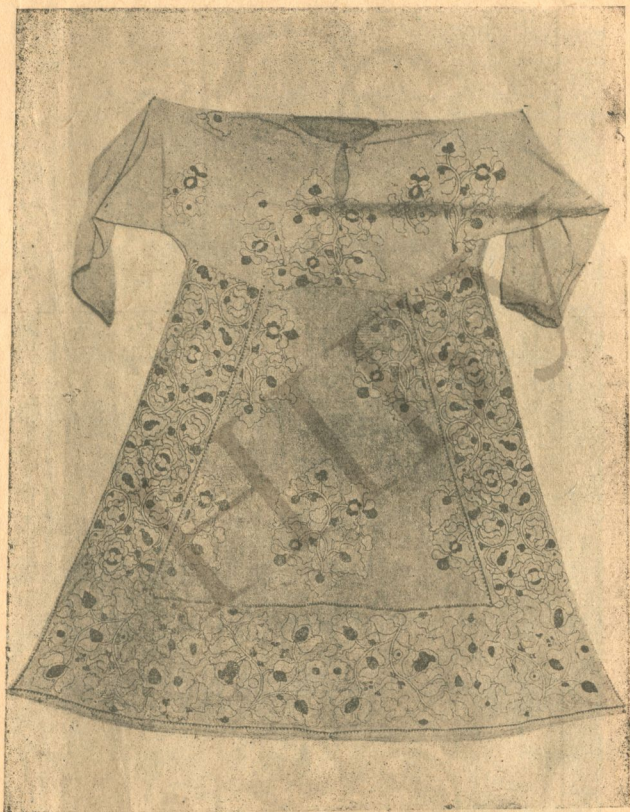
1. Вишиванка. (Харьк. Церк.—Істор. Муз.).
 2. Вишиванка. (Харьк. Церк.—Істор. Муз.).



1. (горі), 2. (вниз) Вишиванки. (Харьк. Церк. Істор. Муз.)



1. Вишиванка. (Харьк. Церк.-Истор. Муз.).

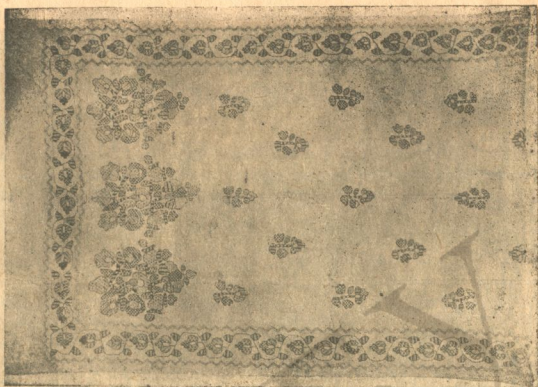


1. Підризник-скатірка. (Харьк. Церк-Істор. Муз.).



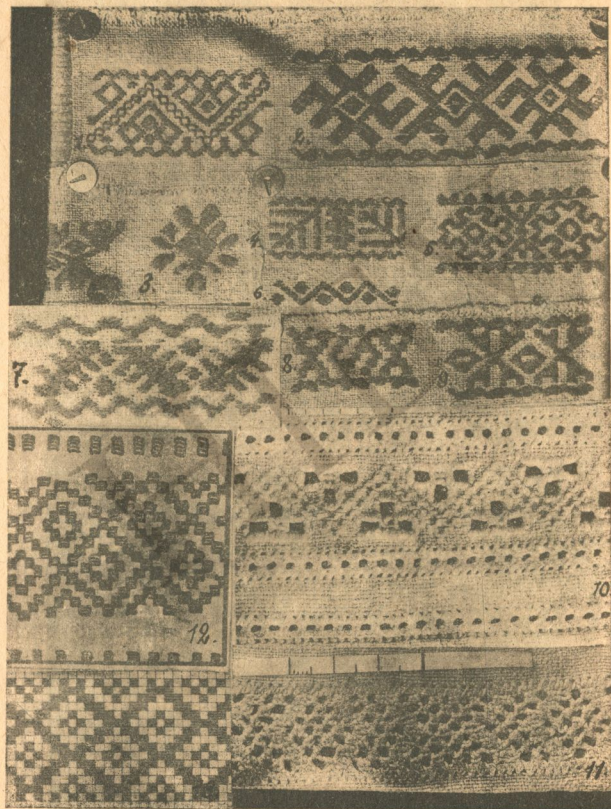
1. Підризник. (Деталь до т. XCIV).

1. Скатерка (Харьк. Цепк.-лстоп. Мыз.).

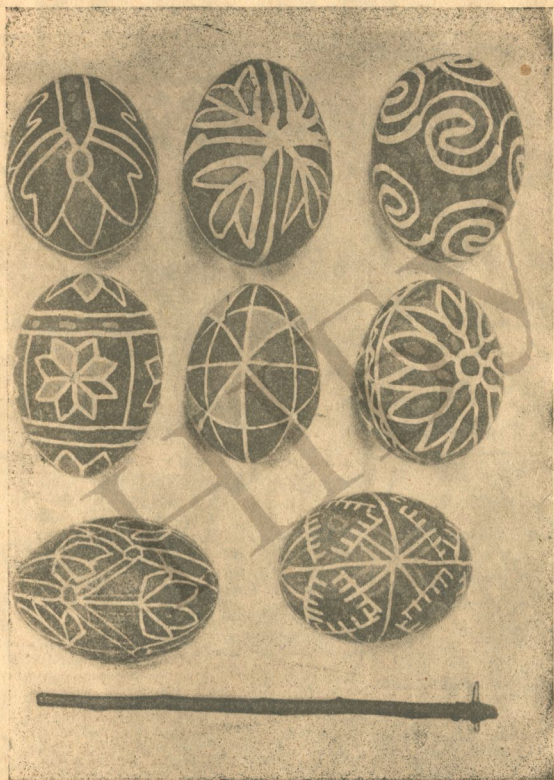


2. Скатерка. (Деталь по р. I т. XCVI).





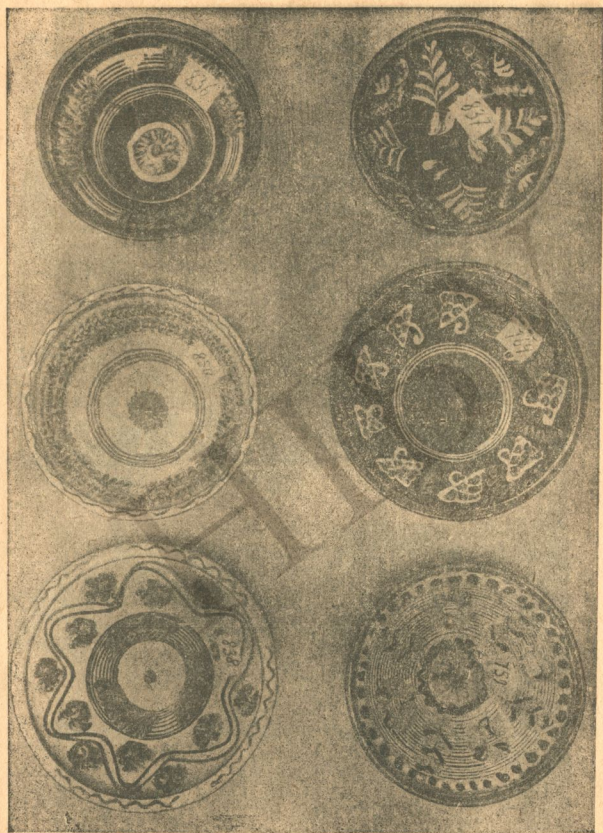
Селянські вишиванки. 1-9. З с. Козіївки, Богодух. п.
10. З Харьк. п. 11. З Лебед. п.



Писанки. 1, 4. з с. Анніного, Лебед. п. 2. з с. Гостроверхівки,
 Харьк. п. 3, 6. з с. Красного Кута, Богодух. п. 5, 7. з Славгородка,
 Охтирськ. п. 8. з Вальківськ. п. 9. Писак, з Славгородка. Охтир. п.
 (Харьк. Муз. Слоб.).



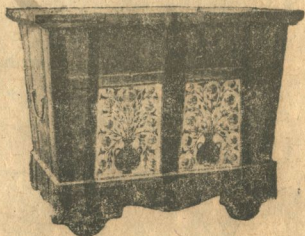
1—2. Каллі (фрагменти) з Зміївськ, м-ра. (Харьк. Слобож. Муз.).



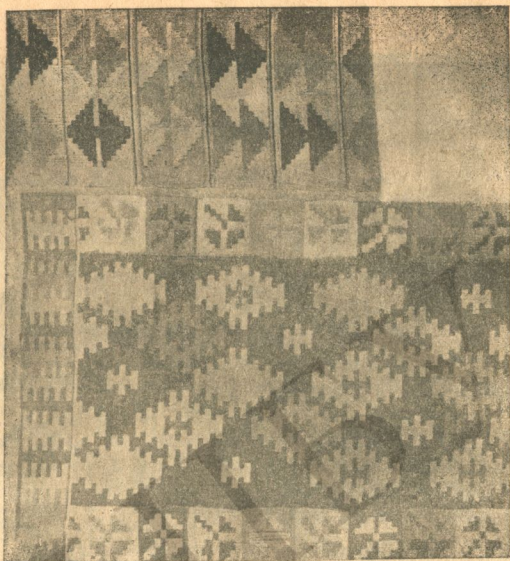
1. Миски. (Харьк. Муз. Слобож.).



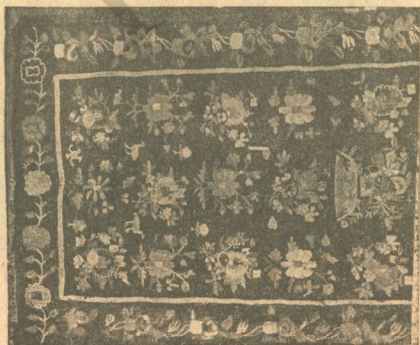
1. Миска. (Деталь до т. С).



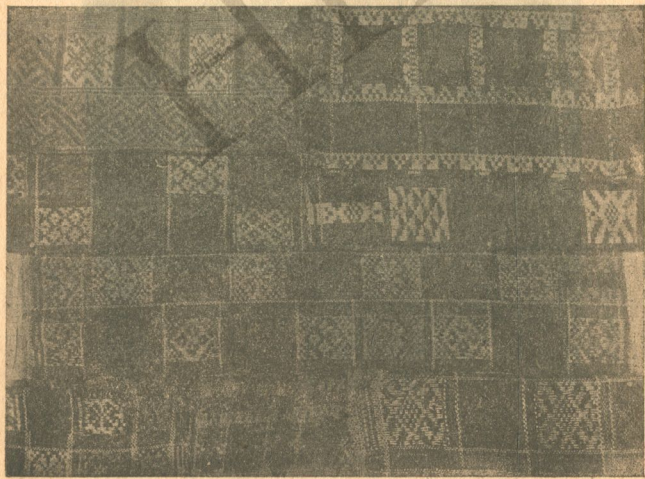
2. Скриня, з Лебедина.



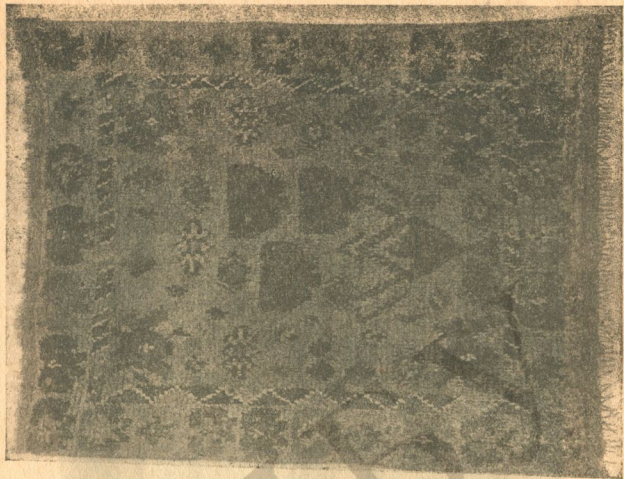
1. Килимки. (Харьк. Муз. Слобожк.)



2. Килимки. (Харьк. Муз. Слобожк.)



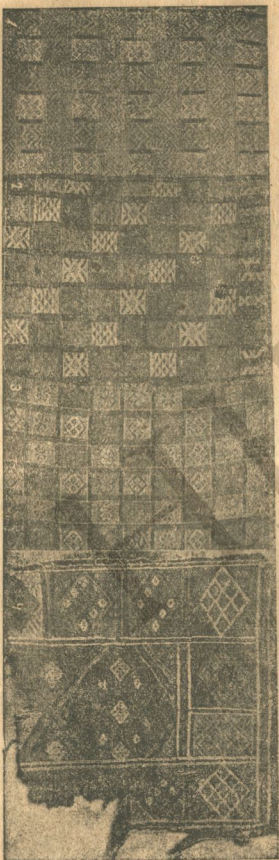
1. Плахти. (Харьк. Муз. Слобож.).



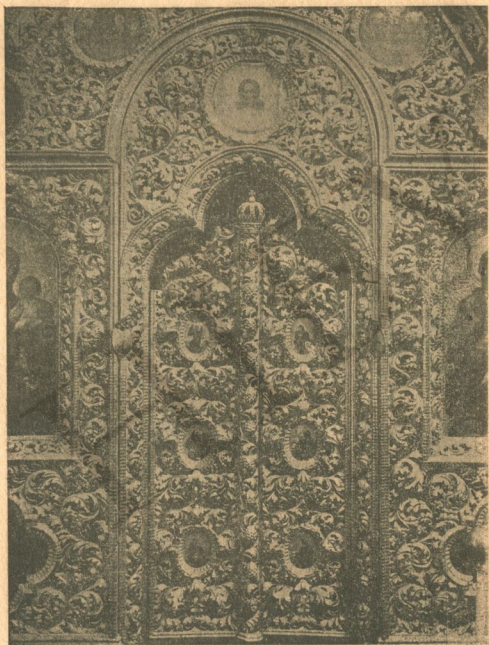
2. Коць. (Харьк. Муз. Слобож.).



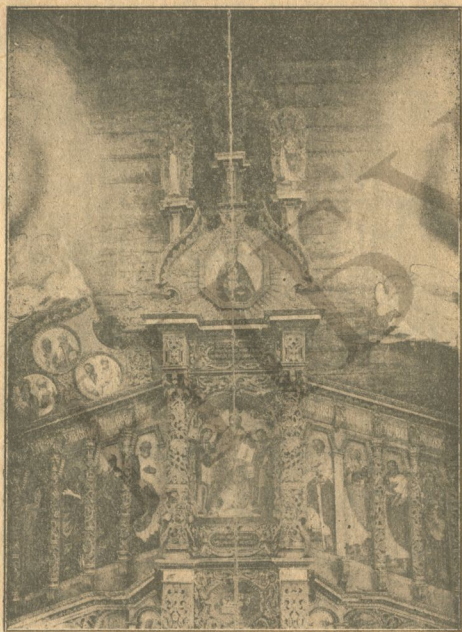
5. Різьблений рубель (Харьк. Муз. Слобож.).



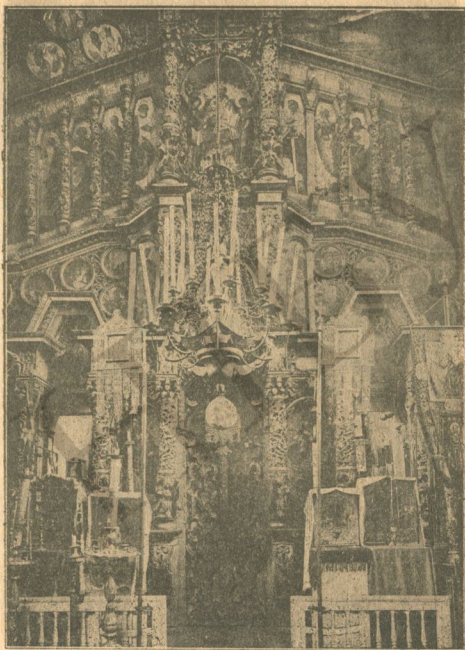
1—3. Пляhti, (Харьк. Муз. Слобож.), 4. Шляток тканини з Туркестану (Харьк. Центр. Мист. Муз.).



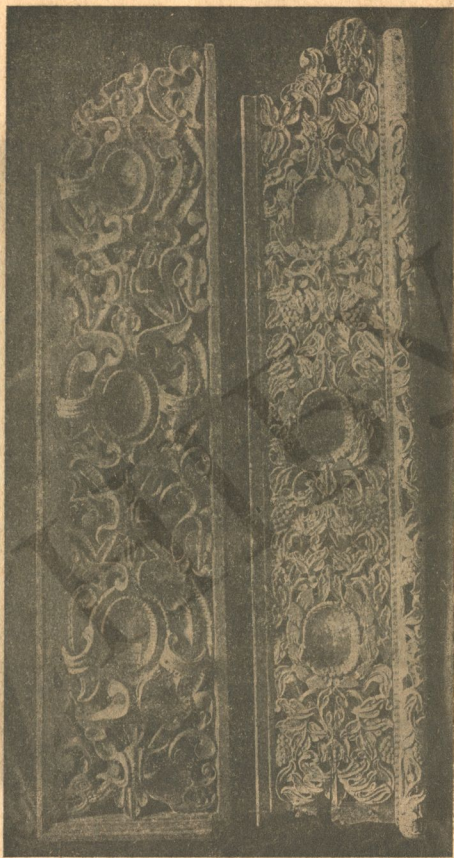
1. Іконостас ц. с. Всядного, Зміїв. п.



1. Иконостас ц. с. Бездрика, Сум. п. (верх).



1. Иконостас ц. с. Бездрика, Сум. п. (низ)

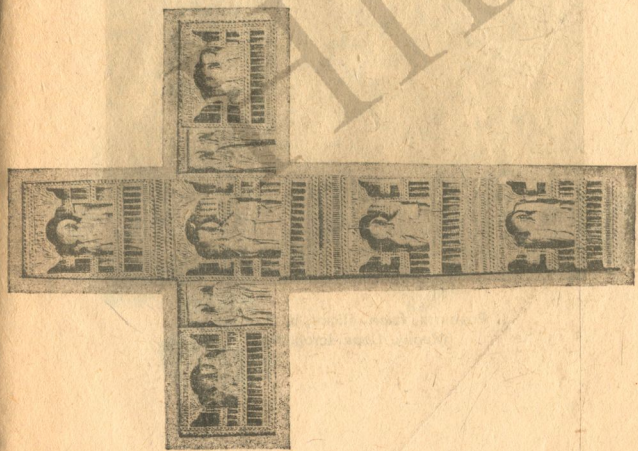


Дві половинки іконостасн. царськ. врат (Харьк.
Церк.-Істор. Муз.)

1. Воскрес. ц. Лебедина. 2. Рож. Б. ц. с. Двуріч.
Кута.



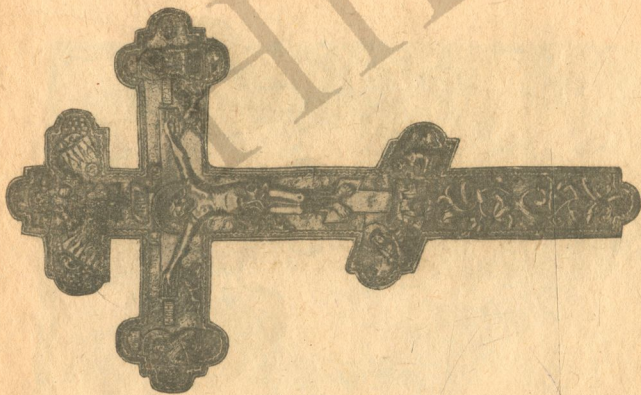
2. Кипарисний крест 3 ц. с. Черкаського Бішкінія,
Зміїв, п. (Харьк. Церк.-Істор. Муз.)



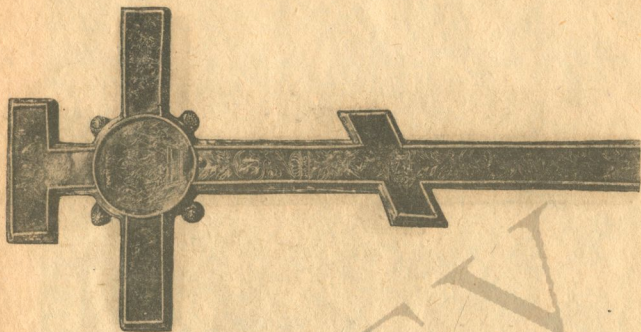
1. Кипарисний крест XVIII в. з Петро-Павлів. ц.
с. Печенігів Зміїв, п.



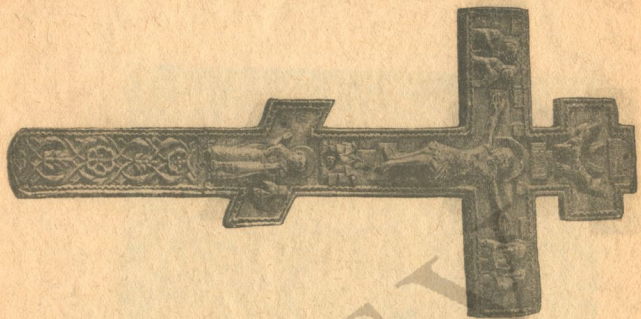
1. Розпяття. Ізюм, Піски, ц. Вознесення.
(Харьк. Церк.-Істор. Муз.)



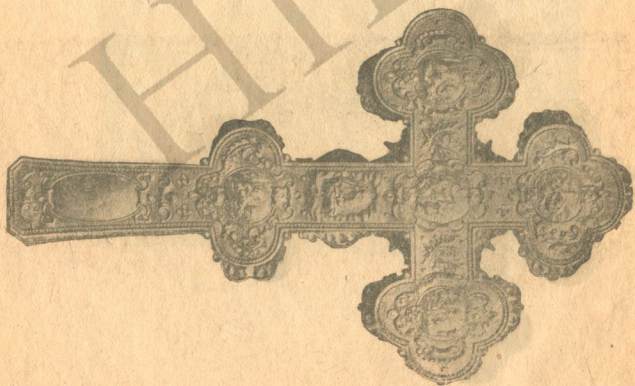
1. Срібний хрест 1691 р. (передня стор.).
Благовіщ, ц. с. Тростанця Охтир. п.



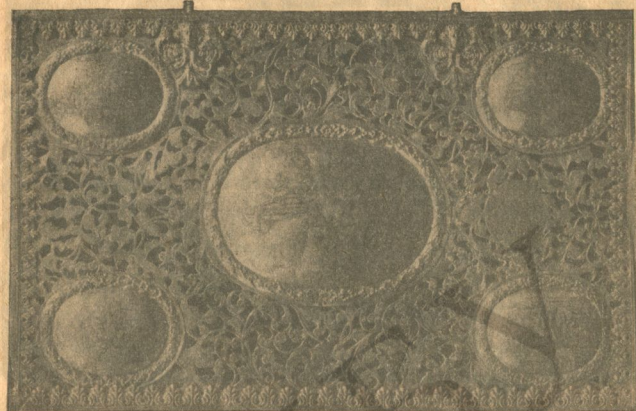
2. Срібний хрест 1546 р.
с. Михайлівка, Лебед. п.



1. Срібний хрест XVIII в.
Воскресенська ц. м. Славянського.



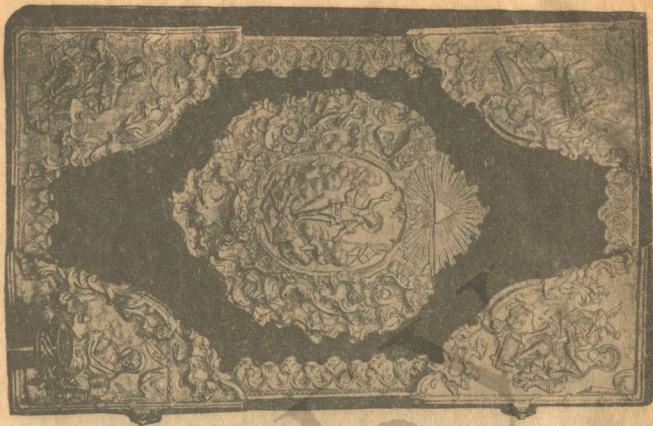
2. Срібний хрест 1746 р. (задня сторона)
с. Балаклея, Зміїв. п.



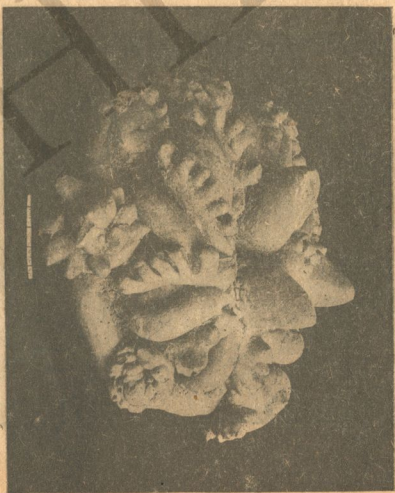
2. Оклад Єванг. 1681 р.
с. Михайлівка, Лебед. п.



1. Оклад Єванг. 1662 р.
Микол. ц. с. Цереборисового, Ізюм. п.



1. Оклад Еванг. 1784 р.
Л. Вознесен., с. Савинци Ізюм. п.



2. Шишка (Харьк. Муз. Слобож.)

LIBRARY

НИБУ

ИИБУ



HILBY